



Where
inspirational encounters
originate

S O F I T E L
FRANKFURT OPERA



Erhöhen Sie jeden Anlass mit unvergleichlicher Eleganz und Raffinesse

Sofitel Frankfurt Opera

FRANZÖSISCHE ELEGANZ UND MODERNER LUXUS



Luxury Room.

Das Sofitel Frankfurt Opera befindet sich gegenüber der Alten Oper und besticht durch seine zeitlose Architektur, die von französischen Stadthäusern aus dem 17. und 18. Jahrhundert inspiriert wurde. Es ist nur wenige Minuten vom Stadtzentrum, dem Finanzviertel und den luxuriösen Einkaufsmöglichkeiten entfernt.

Unsere Superior-Zimmer ab 36 m² bieten einen herrlichen Blick auf die Alte Oper, das Atrium oder den Park. Die Suiten sind zwischen 50 und 120 m² groß, und die Präsidentensuite verfügt über eine 130 m² große private Terrasse mit Blick auf die Skyline. Jedes Zimmer verfügt über ein speziell entworfenes Kunstwerk zu Ehren Goethes, Sofitel MyBed™, moderne Soundsysteme und luxuriöse Diptyque®-Pflegeprodukte.

Entspannen Sie sich im luxuriösen Sofitel SPA, wo florale Akzente den Rahmen für Schönheitsrituale aus aller Welt bilden. Gönnen Sie sich Behandlungen mit Produkten von SOTHYS PARIS® oder entspannen Sie in der Sauna, im Hammam-Dampfbad oder im 25-Meter-Hallenbad. Das Hightech-Sofitel FITNESS ist ebenfalls verfügbar.

Speisen Sie im Restaurant Schönemann, das deutsche Küche mit französischen Akzenten in einem legeren bionomischen Stil bietet. Die Lili's Bar bietet kreative Cocktails und Barfood und verwandelt sich tagsüber in eine Lounge und abends in eine klassische Bar. Genießen Sie von Goethe inspirierte Cocktails oder Pâtisserie und Kaffee am Nachmittag.

Unvergessliche Events

GESCHÄFT TRIFFT AUF FEST

Veranstalten Sie Ihr nächstes Geschäftstreffen oder Ihre nächste Konferenz, wo Eleganz auf Funktionalität trifft. Unsere modernen Tagungsräume, die nach Pariser Stadtvierteln benannt sind, bieten ein inspirierendes Ambiente mit Tageslicht und Blick auf den Park. Unser exklusiver Saint-Honoré Boardroom erinnert an eine Pariser Bibliothek und ist ideal für hochkarätige Diskussionen mit bis zu 14 Gästen. Für größere Tagungen bietet Quartier Latin Platz für bis zu 20 Personen, während die Île Saint-Louis einen eleganten Raum für 46 Gäste mit Blick auf die Gärten bietet. Wie wäre es mit einem abschließenden Apéro auf unserer Schönemann-Terrasse am Opernplatz?

Unser Ballsaal Le Marais ist das Kronjuwel mit einer atemberaubenden Glasdecke und einer Fläche von 320 Quadratmetern. Er eignet sich perfekt für Konferenzen für 200 oder Bankette mit bis zu 180 Personen und kann für intimere Zusammenkünfte geteilt werden.

Für Feierlichkeiten schaffen wir magische Erinnerungen. Ob es sich um eine Traumhochzeit, ein Jubiläum oder eine glanzvolle Soirée handelt, wir bieten Ihnen einen tadellosen Service, raffinierte Menüs und luxuriöse Räumlichkeiten. Veranstalten Sie Ihre Hochzeit in Le Marais oder auf unserer atemberaubenden Dachterrasse im 6. Stock mit Blick auf die ikonische Skyline von Frankfurt.

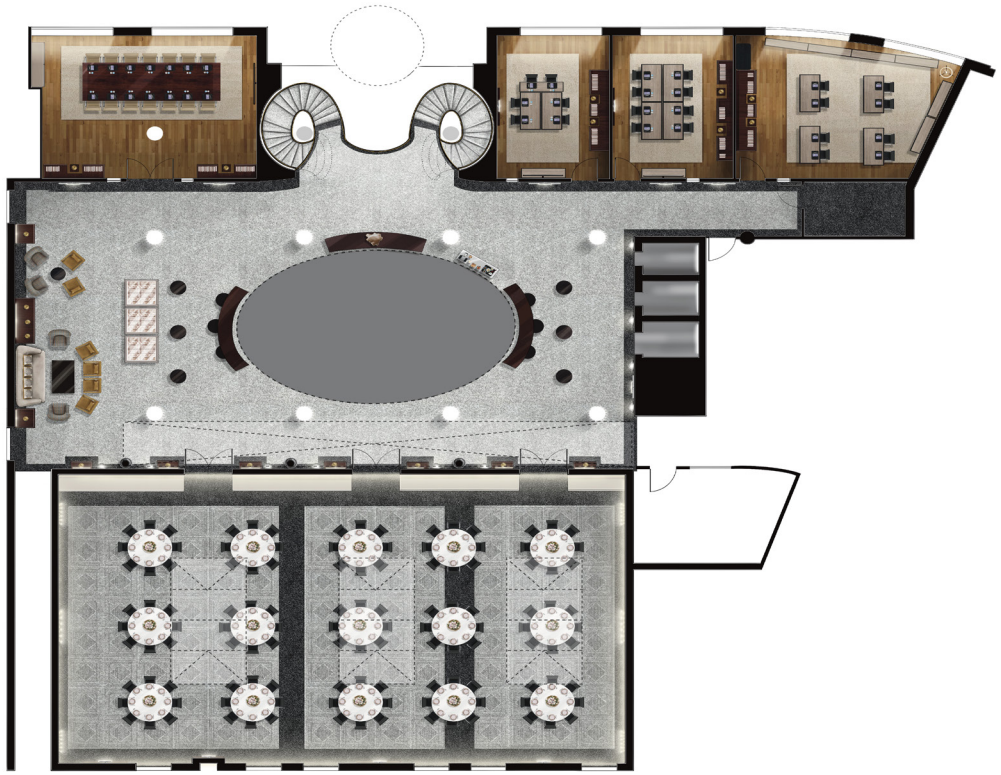
Für intime Anlässe bietet unser Private Dining Area im Restaurant Schönemann einen eleganten Raum für bis zu 16 Gäste mit personalisierten Menüs und exquisitem Ambiente.

Unser engagiertes Events Team kümmert sich um jedes Detail, von der Küche bis zur Dekoration, damit Ihre Veranstaltung unvergesslich wird.

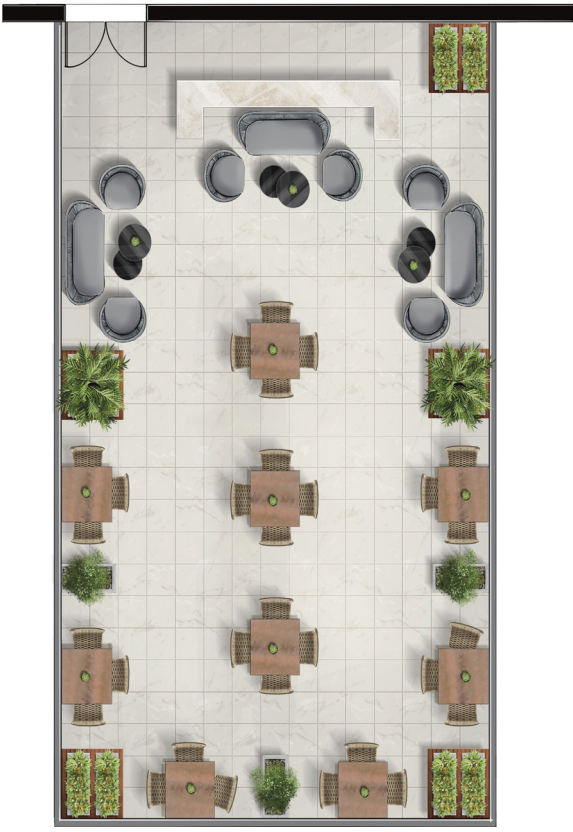


Île Saint Louis Meeting Raum

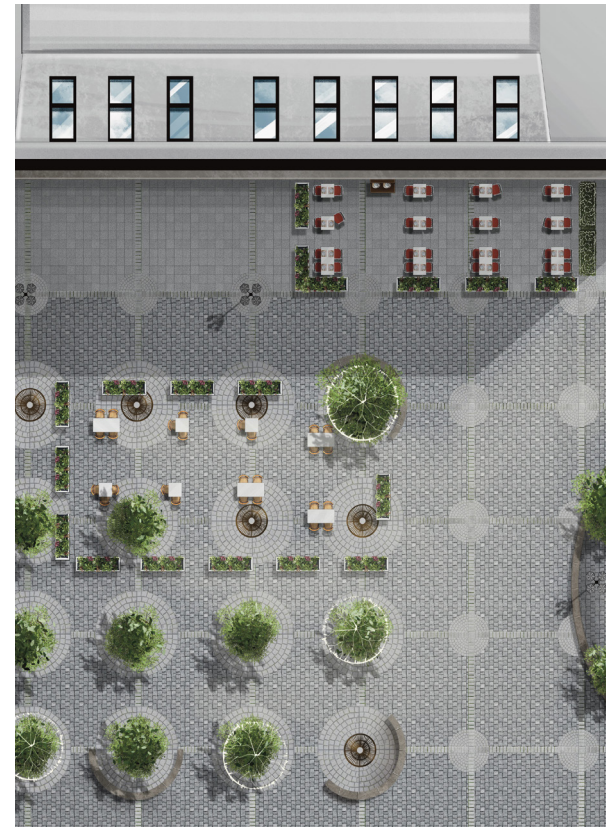
Event Etage



Dachterrasse



Schönemann Terrasse





SOFITEL FRANKFURT OPERA

AM OPERNPLATZ 16, 60313 FRANKFURT AM MAIN, GERMANY
TEL. +49 (0) 69 25 66 95 0
H8159@SOFITEL.COM
WWW.SOFITEL.COM

