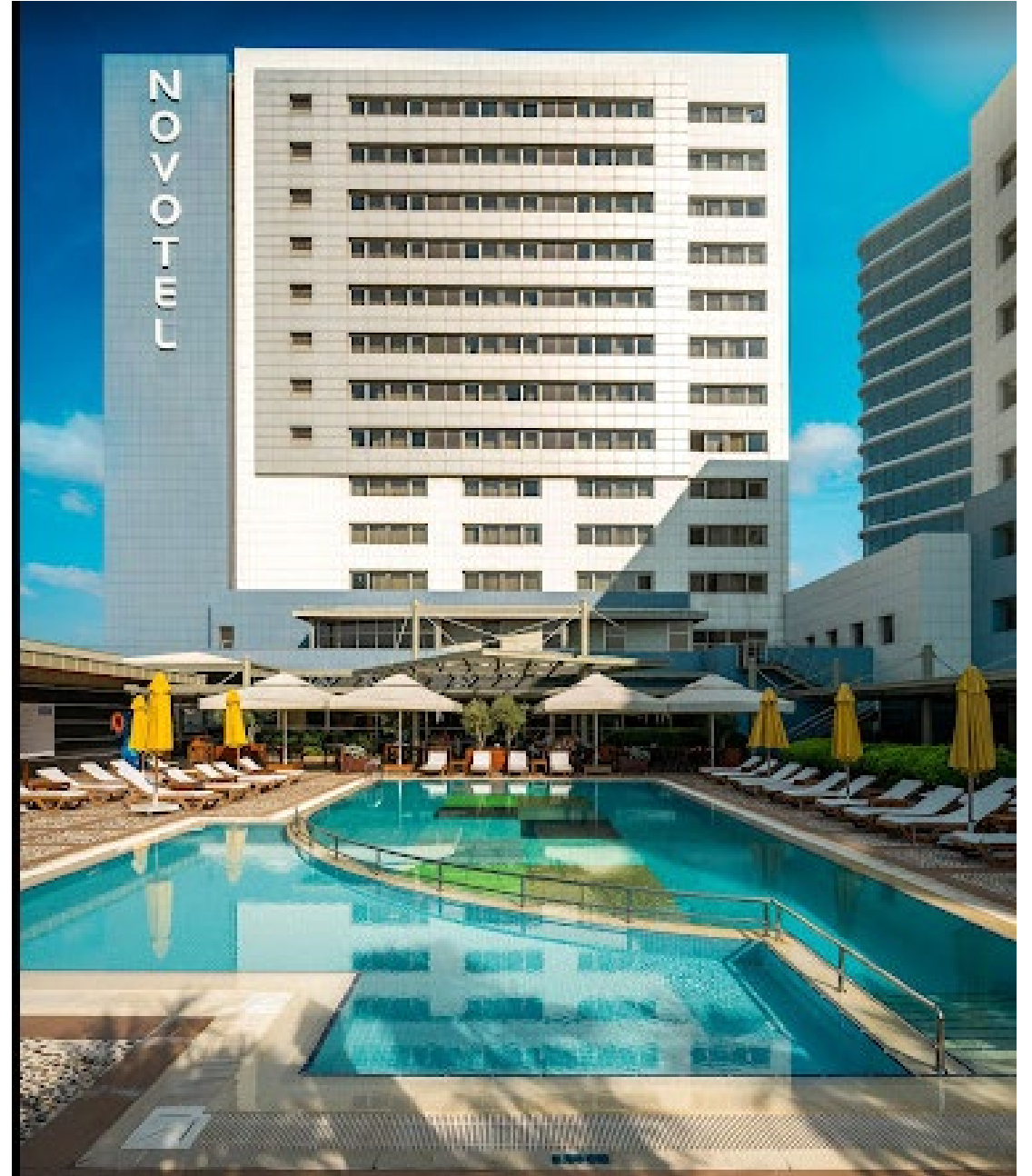


NOVOTEL ISTANBUL ZEYTINBURNU

Sürdürülebilirlik Raporu 2025



Sürdürülebilirlik Raporu

İçerik

1. Tesis Tanıtımı ve Özellikleri
2. Politika
3. Çevre ve Atık Yönetimi
4. Enerji ve Su Verimliliği
5. Yerelin Desteklenmesi
6. Kültürel Mirasın Sunulması ve Desteklenmesi
7. Biyoçeşitlilik
8. Personel ve Çalışma Hayatı
9. Hedefler
10. İletişim Kanallarımız



1. Tesis Tanıtımı ve Özellikleri

Her anı özel kılan otel

“İki kıtayı birbirine bağlayan şehir İstanbul'a hoş geldiniz. Burada geleneksel konukseverliğimizin keyfine varacaksınız.”

Novotel İstanbul Zeytinburnu, merkezi bir konumda üst düzey konfor sunar. Modern mobilyalar, bir TV ve minibar bulunan odalar, güzel Marmara manzarası eşliğinde kolaylık sunar. Otel çok dilli bir atmosferde kaliteli hizmet sunar. Sauna, masaj, yüzme tesisleri, ücretsiz otopark ve mağaza, otelin popüleritesine katkıda bulunur. Hem aile hem iş seyahatlerine uygun Novotel İstanbul Zeytinburnu, hem şehir kaşifleri hem de engelli konular için iyi bir seçenektir.

Zeytinburnu Novotel çevresindeki toplu taşıma ağı, konuklara Marmaray Kazlıçeşme hattı üzerinden kıtalar arası geçiş olanağı sunmaktadır. Metrobüs ve E5 otoyolu seçenekleri, İstanbul Uluslararası Havalimanı'na kolay bağlantı sağlamaktadır.

Otel Özellikleri ;

- | | | |
|--------------------|------------------|------------------|
| • 208 Oda | Toplantı Odaları | Ücretsiz Otopark |
| • Sağlık Merkezi | Yüzme Havuzu | Ücretsiz Wi-Fi |
| • Nefaist Restoran | Bar | Kahvaltı |



1. Tesis Tanıtımı ve Özellikleri

Nefais Restoran

Nefais, Türkiye'nin coğrafyasını oluşturan 7 bölgenin benzersiz tatlarını sofranıza getiriyor! Yemek kültürümüzü yerel adetler ve geleneklerle harmanlarken onları uluslararası tatlarla modernize etmek bizim için çok önemlidir.

Nefais Restaurant, Türkiye'nin yedi bölgesinin birbirinden farklı lezzetlerini sofralarınıza getiriyor! Yemeğin toprakla başlayıp ateşle biten yolculuğunu Türk kültürümüzle buluşturmak için birbirinden farklı özel pişirme teknikleri kullandık. Yüzyıllar öncesinden Türk insanının yarattığı ve şeflerimiz sofralarınıza sunduğu tariflerle kendinizi şımartabileceğiniz yemek kültürümüzü yerel gelenek ve göreneklerle harmanlamak bizim için vazgeçilmezdi. Tek başınıza veya sevdiklerinizle birlikte lezzetli bir deneyimin tadını çıkarabileceğiniz rahat, samimi ve canlandırıcı bir atmosferde bugün bize katılın.



1. Tesis Tanıtımı ve Özellikleri



Toplantılarınız ve Etkinlikleriniz

Novotel İstanbul Zeytinburnu, toplantılarınızı başarıya dönüştürüyor. Ne tür bir toplantı düzenliyor olursanız olun, «Marmara», «Golden Horn» ve «Bosphorus» salonlarımızdan yararlanarak başarı şansınızı en üst düzeye çıkarabilirsiniz. Yılların deneyimi, toplantı organizasyonunda büyük bir uzmanlık oluşturmamızı sağladı.



1. Tesis Tanıtımı ve Özellikleri



SPA & Wellness

Novotel Istanbul Zeytinburnu ,açık yüzme havuzu ve deniz manzaralı fitness olanakları ile tüm misafirlere rahatlatıcı bir Spa deneyimi sunulmakta, dileyen misafirlere masaj, sauna ve buhar odası hizmetleri de sağlanmaktadır.



2. Novotel Zeytinburnu Sürdürülebilirlik Politikası

NOVOTEL İSTANBUL ZEYTİNBURNU SÜRDÜRÜLEBİLİRLİK POLİTİKASI

Günümüzde yaşamımıza sağlıklı, refah seviyesi yüksek bir şekilde devam edebilmemiz; dünyamızın ve bulunduğumuz coğrafyanın kaynaklarını doğru kullanmamıza, kültürel mirasımızı koruyarak ve tanıtarak gelecek nesillere taşımamıza yani sürdürülebilir bir hayatı benimsememize bağlıdır.

Accor, sürdürülebilir gelişime ve değer yaratmaya derinden bağlı kalarak gezegene ve topluma geri vermede aktif bir rol oynar. Bu kapsamda, Accor geleceğe yönelik hedefleri için dört ana konu belirlemiştir: Çalışanlarına destek olmak, karar alma süreçlerinde müşterileri dikkate almak, iş ortaklarıyla birlikte inovasyon yapmak, yerel halkla birlikte hareket etmek. Ayrıca, Accor gıda tarafında israf azaltıcı önlemleri, yerel üretimi ve geri dönüşümü desteklemiş; tesis binalarında çevre dostu bir su, enerji ve atık yönetim sistemi uygulamayı benimsemiştir.

“ŞİMDİ DEĞİŞİM ZAMANI”

Novotel İstanbul Zeytinburnu olarak bizler de sürdürülebilir kalkınmayı küresel bir strateji ile çok uzun yıllardır yürüten Accor grubunun bir parçası olmaktan sonsuz gurur duyuyor, değişim için otelimizin bütün alanlarında çevresel, sosyal, kültürel, ekonomik, kalite, insan hakları, sağlık ve güvenlik konularında aksiyonlar alıyoruz.

Sürdürülebilirlik uygulamalarımız ve taahhütlerimiz kapsamında;

- 2023 senesi itibari ile uluslararası GSTC (Global Sustainable Tourism Council) Endüstri Kriterlerini uygulamaya başlayarak, sektördeki “Sürdürülebilir Turizm Sertifikası” sahibi otellerden biriyiz.
- Etkin bir şekilde atık yönetim sistemi uyguladığımız otelimizde 2021 yılından bu yana “T.C. Sıfır Atık Sertifikası”na sahip olduğumuzu gururla paylaşmak isteriz. Ayrıca; gelecek nesillere temiz ve yaşanabilir bir dünya bırakmak için çevre ile ilgili bütün yasal prosedürleri ve daha fazlasını yerine getirmekten; buna ek olarak bütün paydaşlarımıza bu bilinci aşlamak için aksiyonlar almaktan büyük memnuniyet duyuyoruz.

Aşağıdaki aksiyonları gerçekleştirerek yukarıdaki sürdürülebilirlik taahhüdümüzü desteklemek üzere çalışmaya devam ediyoruz:

- Otelimizde, “Accor Global Diversity & Inclusion” taahhütüne uyarak tüm farklılıklarımıza saygı gösterir; bütün çalışanlarımızın sağlık, güvenlik ve refahlarını sağlar; kariyer ve kişisel gelişimlerine destek oluruz.
- Otelimizde, Accor Global Prosedürü olan “Watch” u uygulayarak çocuklar ile ilgili şüpheli eylemlere şahit olduğunda ivedi aksiyonlar alırız.
- Otelimizin bütün alanlarında atıkların kaynağına, gruplarına ve tehlike sınıflarına göre etkin şekilde ayrıştırılmasına özen gösteririz.
- İstanbul’ un merkezi konumu Zeytinburnu’ nda olmaktan duyduğumuz gurur ile ülkemizin kültürüne sahip çıkarak misafirlerimizin civardaki alanları daha iyi deneyimlemesine destek olmak için onları bilinçlendirici aksiyonlar alırız.
- Satın alma yaptığımız paydaşlarımızın çevre dostu, yöresel, etik değerlere önem veren; yerli ve yerel üretim/ hizmet sağlayıcısı olmasına dikkat ederiz.
- Sosyal sorumluluk bilinciyle, komşularımıza ve Sivil Toplum Kuruluşlarına destek olur katma değer yaratan projeler geliştiririz.

Sürdürülebilir bir dünya için birlikte çıktığımız bu yolculukta tüm paydaşlar olarak hepimizin bir görevi olduğuna inanıyor, yukarıda belirttiğimiz çalışmalarla sınırlı kalmaksızın sektörümüzün arz kaynakları olan doğal, kültürel ve sosyal unsurları koruma-kullanma dengesini göz önünde bulundurarak sürdürülebilir kalkınma adına gerekli aksiyonları alacağımızı taahhüt ediyoruz.

Novotel İstanbul Zeytinburnu
Genel Müdür
Mehmet ÖZTÜRE



2. Novotel Zeytinburnu Sürdürülebilirlik Politikası

WATCH PROSEDÜRÜ

- Otellerimizde marka standardı olaran Watch Prosedürü mevcuttur.
- Otellerimizde 18 yaş altı çocukların sadece ebeveynleri ile konaklamasına müsaade edilir.
- Otelde çocuk işçi çalıştırılmasına müsaade edilmez ve tüm iş ortaklarımızdan da aynı hassasiyet beklenir.
- Otel içerisinde çocukların gelişimine katkıda bulunan, düşünce ve isteklerini, duygularını rahatça ifade edebilecekleri, kendilerini özgür ve rahat hissedebilecekleri ortamlar/imkanlar sunulur.
- Bütün personellere, çocuk istismarının önlenmesi ve fark edilmesi konusunda eğitimler verilir.
- Çocukların katıldıkları aktivitelerde yetişkin gözetimi altında olduklarından emin olunur.
- Çocuk haklarının korunması konusunda farkındalık yaratmak için eğitimler düzenlenir ve ilgili projelere destek verilir.
- Çocuklar ile ilgili şüpheli eylemlere şahit olduğunda öncelikle otel yönetimine bilgi verilir, gerekli görülen durumlarda resmi kuruluşlardan yardım istenir.

2. Novotel Zeytinburnu Sürdürülebilirlik Politikası

ÇEVRE KORUMA VE ATIK YÖNETİM POLİTİKASI

- Yasal düzenlemelere uyum sağlar, çevreye olumsuz etkimizi azaltmaya çalışırız.
- Atıklarımızı kaynağına, gruplarına ve tehlike sınıflarına göre etkin şekilde ayırmaya özen gösteririz.
- Tehlikeli maddeler ve kimyasalların yalnızca ihtiyaç durumunda ve gerektiği kadar kullanılmasının hem çevreye olan negatif etkileri hem de atık miktarını azaltacağını biliriz,
- İşletmemizde aldığımız malzemelerde “geri dönüşüm” ve “çevre dostu” etiketi olanları tercih ederek doğayı korumaya katkıda bulunuruz. Yeniden kullanım fırsatları yaratmaya çalışırız,
- Kâğıt, peçete, tuvalet kâğıdı, ambalaj gibi tek kullanımlık malzemeleri gerektiği kadar kullanıp doğaya daha az atık bırakmaya özen gösteririz,
- Atıkları doğru şekilde, özelliklerine göre ayrı alanlarda depolar, yasal depolama süre sınırlarını aşmada n lisanslı/yetkili firmalara teslim ederek, kayıtlarını muhafaza ederiz,
- Su, enerji ve tüm doğal kaynakları tasarruflu kullanmaya çalışırız.
Bu hassasiyetimizi çalışanlarımız, misafirlerimiz, tedarikçilerimiz ile paylaşıyoruz.
- Çevre yönetimi konusundaki performansımızı ölçer, bu verileri hedefler ile izler ve performansımızı geliştirmeye çalışırız.
- Çalışanlarımızı çevre konusunda eğitmeyi ve duyarlılıklarını artırmayı amaçlarız.

2. Novotel Zeytinburnu Sürdürülebilirlik Politikası

KADIN HAKLARI VE CİNSİYET EŞİTLİĞİ POLİTİKASI

- Cinsiyet farkı gözetmeksizin tüm çalışanlarımızın sağlık, güvenlik ve refahlarını sağlarız
- Kadınların iş gücüne katılımını tüm departmanlarımızda destekler, eşit fırsatlar sunarız.
- Cinsiyet ayrımı yapmadan «eşit işe eşit ücret» politikası ile hareket ederiz.
- Eşitlik ilkesi gözetilerek görev dağılımı yaparız.
- Kariyer fırsatlarından eşit düzeyde faydalanılması için gerekli ortamı sağlarız.
- Eğitim politikaları oluşturur, kadınların katılımına ve farkındalığın artmasına destek oluruz.
- İş-aile yaşam dengesini koruyan çalışma ortamı ve uygulamalarını oluştururuz.
- Kadınların şirket yönetiminde olmaları için destek verir, eşit fırsatlar sunarız.
- Kadınların hiçbir şekilde istismar, taciz, ayrımcılık, bastırılma, zorlama, iftira vb. durumlara maruz kalmasına müsaade etmeyiz. Dünyaya ve kurumumuza kattıkları değerini daima farkında olur ve varlıklarını destekleriz.

2. Novotel Zeytinburnu Sürdürülebilirlik Politikası

ENERJİ VERİMLİLİĞİ POLİTİKASI

- Hem doğaya karşı sorumluluklarımız hem de yasal yükümlülüklerimizi yerine getirmek üzere ulusal ve uluslararası standartları, yasa ve düzenlemeleri takip eder, enerji kullanımını azaltma ve/veya enerji tüketim performansımızın sürekli iyileştirilmesini sağlayacak çalışmaları gönüllü olarak yürütür, çalışmalarımızın sonuçlarını takip ederiz.
- Hedefler koyar, çalışanlarımızın da katılımını sağlamak amacıyla eğitim programlarımızda enerji verimliliğine yer veririz.
- Tüm paydaşlarımızla enerji yönetimi konusunda ortak amaçlar ve sonuçlar yaratmak üzere iş birliği yapmayı önemseriz. Bu konularda misafirlerimiz, çalışanlarımız, ziyaretçilerimiz ve tüm iş ortaklarımız ile birlikte topyekûn bir farkındalık ve bilinç seviyesine ulaşılması adına etkileşimimizi sürdürmeye çalışırız.
- Enerji verimli uygun ürün, ekipman, teçhizat ve teknoloji alternatiflerini araştırıp bulmaya, satın almaya ve kullanmaya çalışırız.
- Enerji Yönetim Sistemimizi dokümante etmeyi, tüm departmanlarımıza yaymayı, gerektiğinde güncellemeyi, gözden geçirmeyi ve sürekli olarak iyileştirmeyi hedefleriz.
- Enerji risklerini veya enerji kısıtı gibi doğabilecek acil durumları değerlendirir, alınabilecek önlemleri planlarız.

2. Novotel Zeytinburnu Sürdürülebilirlik Politikası

SÜRDÜRÜLEBİLİR SATINALMA POLİTİKASI

- Kalite Güvence Yönetim Sistemleri, Çevre ve İş Sağlığı Güvenliği Yönetim Sistemleri, uluslararası düzeyde kabul görmüş çevre ve sürdürülebilirlik etiketlerine/sertifikalarına sahip olmasına,
- Üretim ve tedarikte, çevreye zararlı etkilerinin olmamasına, çevre mevzuatlarına uyuyor olmasına,
- Kaynakları; doğal yaşama, ekosisteme zarar vermeden, uygun bir şekilde kullanıyor/tüketiyor olmasına, avlanma yasaklarına uyuyor olmasına,
- Atıklarını en aza indirmek ve doğru yönetmek için çalışıyor olmasına, ürün ambalajlarında daha az ambalajlamaya veya dökme ambalajlama alternatifleri sunuyor olmasına,
- Çevre dostu, tasarruflu, yöresel, etik değerlere önem veren, geri dönüşebilir veya geri dönüştürülmüş malzeme kullanan, organik, bio, vegan, hayvanlar üzerinde denenmemiş, zararlı kimyasal bileşenler içermeyen vb. alternatifleri sunmalarına,
- Yerli ve yerel üretim/hizmet sağlayıcısı olmasına,
- Ülkemizin/bölgemizin mutfağını, geleneklerini, kültürünü yansıtan/tanıtan ürün/hizmet olmasına, önem verir ve bu bakış açımızı paydaş tedarikçilerimize iletiriz. Tedarikçilerimiz ile birlikte verimli satın alma fırsatları yaratmaya çalışır, tedarik süreçlerinden doğan çevre etkilerini azaltmayı hedefleriz.

3. Çevre ve Atık Yönetimi

Türkiye Cumhuriyeti Çevre ve Şehircilik Bakanlığı tarafından yürürlüğe giren Sıfır Atık Yönetmeliği'ne bağlı olarak Sıfır Atık Yönetim Sistemi'ni 2021 yılında otelimizde kurarak Sıfır Atık Belgesi'ni almaya hak kazandık.



T.C.
İSTANBUL VALİLİĞİ
Çevre ve Şehircilik İl Müdürlüğü



Belge No: TS/34/B2/9/29

Tarih: 19/05/2021

SIFIR ATIK BELGESİ (Temel Seviye)

Adı : TAMARİS TURİZM A.Ş.- NOVOTEL VE İBİS HOTEL (İSTANBUL MERKEZ ŞUBE)
Adresi : İSTANBUL, KAZLIÇEŞME Mahallesi, KENNEDY CADDE, No: 56 /1-1, ZEYTİNBURNU, Türkiye
Vergi No : 8170010182

12/07/2019 tarihli ve 30829 sayılı Resmi Gazete'de yayımlanarak yürürlüğe giren Sıfır Atık Yönetmeliği'nce Sıfır Atık Yönetim Sistemi'ni kurarak **Sıfır Atık Belgesi**'ni almaya hak kazanmıştır.

Belge Son Geçerlilik Tarihi: 19/05/2026

 e-imzalıdır

Hacı Mehmet
GÜNER

Çevre ve Şehircilik İl
Müdürü

Bu belge, güvenli elektronik imza ile imzalanmıştır.

3. Çevre ve Atık Yönetimi

Otelimizin Sıfır Atık alanlarında, atıklar yasal mevzuat şartlarına göre sınıflandırılması yapılarak farklı bölümlerde depolanır. Atıklar her gün ilgili departman personeli tarafından toplanarak Sıfır Atık odasına götürülür ve ayrılmış bölümlere atılır. Katı atıklar tüm otel içi ünitelerde üzerinde yazı ve şekil bulunan ayrıştırma ünitelerinde ayrıştırılır. Katı dönüştürülebilir atıklar belirlenen gün ve saatlerde ilgili atık şirketine ve resmi kurumlara teslim edilir. Bütün tehlikeli atıkların otel dışına taşıma işlemi Tehlikeli Atık Taşıma Lisansı'na sahip kuruluşların araçlarıyla yapılır.



3. Çevre ve Atık Yönetimi



GIDA ATIĞI

Otelimizin gıda atığını azaltmak için bütün veriler günlük olarak takip edilmekte ve aylık olarak raporlanmaktadır.

Gıda atıklarımız Zeytinburnu Belediyesi ile yapılan anlaşma sayesinde Compost tesisine gönderilmek üzere Belediyeye teslim edilmektedir.

DASHBOARDS DATA ESG REPORTING TOOLS QUICKLINKS															
Dashboard / Home / Data Entry & Tracking / Sub-Category															
Data Entry & Tracking: H5997 - NOVOTEL ISTANBUL ZEYTL... Food Waste Last 12 Months															
Period Contains: Incomplete Data Estimated Data Missing Evidence SE Processed Invoice Open Tests															
Data Streams	Data Type	UOM	May 24	Jun 24	Jul 24	Aug 24	Sep 24	Oct 24	Nov 24	Dec 24	Jan 25	Feb 25	Mar 25	Apr 25	Total
^ Verification - mandatory fields (3)															
My hotel measures all meals	Single Select List								Yes						
My hotel measures all waste (preparation, spoilage, overproduction, guest plate)	Single Select List								Yes						
My hotel measures all venues	Single Select List								Yes						
^ Hotel specificities (1)															

4. Enerji ve Su Verimliliği



Gıda İsrafı

Açık büfelerimizden çıkan gıda atığını azaltmak için misafirlerimizi bilinçlendirmek üzere bilgilendirici metinler kullanıyoruz.



3. Çevre ve Atık Yönetimi



GERİ DÖNÜŞTÜRÜLEN AMBALAJ

2024 yılı itibari ile otelimizde kullanılan tehlikesiz plastik ve pet ambalajları To-Ka uygulaması üzerinden Bell Holding' e teslim ediyoruz. Online platform üzerinden teslim ve geri dönüştürülen miktarları takip edebiliyor, böylece toplanan ambalaj atıklarımızı değere dönüştürebiliyoruz.



3. Çevre ve Atık Yönetimi

PLASTİK ATIK

Accor olarak tek kullanımlık plastikleri bütün alanlardan çıkartarak, doğaya dost malzemeler tercih edilmektedir.

Ahşap kapı kartı
Ahşap buklet ürünleri



3. Çevre ve Atık Yönetimi

Çocuk Oyun Alanı

Otel Lobbyimizde bulunan çocuk oyun alanımızda israfı önlemek için tek kullanımlık plastik ürünlerden kaçınılmakta, kaynakları korumak amacıyla doğaya saygılı ürünler sunmaktayız.



3. Çevre ve Atık Yönetimi



2025 Yılı Misafir Başına Çıkan Atık Miktarı

Total Operating Waste	Calcul...	kg	3,829	4,219	2,350	4,300	2,540	3,130	3,020	2,995	4,005	3,090	3,113	3,195	39,786
Total Operating Waste per Guest night	Calcul...	kg	0.553	0.748	0.46	0.579	0.313	0.38	0.384	0.299	0.513	0.401	0.438	0.477	0.462
Total Operating Recyclable Waste	Calcul...	kg	3,379	3,819	1,930	3,820	2,020	2,600	2,450	2,445	3,335	2,410	2,423	2,495	33,126
Total Operating Recyclable Waste per Guest night	Calcul...	kg	0.488	0.677	0.377	0.515	0.249	0.316	0.311	0.244	0.427	0.313	0.341	0.372	0.386
% of Operating Recyclable Waste	Calcul...	kg / kg	0.882	0.905	0.821	0.888	0.795	0.831	0.811	0.816	0.833	0.78	0.778	0.781	9.923
Total Operating Recyclable Waste per cover	Calcul...	kg	0.481	0.805	0.326	0.45	0.183	0.252	0.268	0.206	0.258	0.242	0.284	0.346	0.342
Total Operating Residual Waste per cover	Calcul...	kg	0.064	0.084	0.071	0.057	0.047	0.051	0.062	0.046	0.052	0.068	0.081	0.097	0.065

4. Enerji ve Su Verimliliđi



Su Verimliliđi

Enerjiden ve sudan tasarruf etmek için odalarımızda bulunan dijital katalog ve kartlar ile arşafaların ve havluların her gün deđiştirilmesi durumunda tüketilecek suya vurgu yaparak misafirlerimizi bilgilendiriyoruz.



4. Enerji ve Su Verimliliđi



Su Verimliliđi

- Bataryalarımızda suyu filtreleyen ve hava ile karışım sağlayarak daha az su ile daha basınçlı hissi veren "Perlatör "denen cihazlar mevcuttur.
- Lobi ve genel alan batarya ve pisuvarlarımız fotoselli olup düşük su tüketim verilerine sahiptir.
- Genel misafir ve personel alanları, misafir odalarında su tüketimini azaltacak sistemlere sahibiz. Otel genelinde bataryalarımız en fazla 4-6 litre / dakika
- Tuvalet sifonları çift kademe olup 2-4 litre, Duşlarımız 10 litre / dakika



4. Enerji ve Su Verimliliđi



Enerji Verimliliđi

- Odalarımızda enerji otomatik kapama sistemi kullanılmaktadır. Böylece misafirlerimiz odada olmadığı zaman elektrik sistemi çalışmaz ve tüketim israfı oluşmaz.
- Ortak alanlardaki tuvaletlerde, koridorlarda aydınlatma için sensörler bulunmaktadır. Dış aydınlatmalar zamanlayıcılar ile kontrol edilmektedir.
- Otel genel aydınlatması, dış aydınlatması, süs aydınlatması, ofis ve koridor aydınlatmasında en tasarruflu ve uzun ömürlü olan LED aydınlatma kullanımına geçilmiştir.

4. Enerji ve Su Verimliliđi

Skip the Clean

Misafirlerimize temizlik atlatma hakkı sunarak her istemedikleri temizlik başına üyelik puanı yükleyerek, su tüketimi ve enerji tüketimini azaltmayı hedefliyoruz. Sürdürülebilirlik yolculuğunda misafirlerimizi de bilinçlendirerek onları doğayı korumaya teşvik ediyoruz.



4. Enerji ve Su Verimliliği



Elektrikli Araç Şarj İstasyonu

Otelimizde elektrikli araç şarj istasyonu bulunduruyor, bu sayede elektrikli araç tercih eden misafirlerimizin doğayı korumasına destek oluyoruz.



4. Enerji ve Su Verimliliği



Yeşil Enerji

Otelimizde kullandığımız elektrik enerjisinin %100' ü I-rec sertifikalı yeşil enerjiden sağlanmaktadır.



This Redemption Statement has been produced for

TAMARİS TURİZM ANONİM ŞİRKETİ

by

YESİLİRMAK ELEKTRİK PERAKENDE SATIŞ ANONİM ŞİRKETİ

confirming the Redemption of

170.413000

I-REC Certificates, representing 170.413000 MWh of
electricity generated from renewable sources

This Statement relates to electricity consumption located at or in

**K.ÇESME MAH. ABAY CD. NO:56 @KENEDY CAD.NO:56 -NOVA-İBİS OTE NO: - / * BAKIRKÖY
İstanbul
Turkey**

in respect of the reporting period

2026-04-01 to 2026-04-30

The stated Redemption Purpose is

Scope 2 Reporting

4. Enerji ve Su Verimliliği



Enerji Yönetimi

- Otelimiz içerisinde en üst enerji tasarruflu sistemler kullanmaya özen göstermekteyiz. Kalite ile birlikte enerji tasarrufunu da benimseyen sistemler önceliğimizdir.
- Binamızdaki enerji tüketimi günlük, aylık ve yıllık olarak takip edilmektedir.

2025 (RESMİ FATURA)	Ocak	Subat	Mart	Nisan	Mayıs	Haziran	Temmuz	Agustos	Eylul	Ekim	Kasım	Aralık	TOPLAM
ELEKTRİK (kWh)	93.663	87.403	82.046	81.534	97.894	132.739	163.127	163.993	133.451	88.539	86.004	89.824	1.300.217
ELEKTRİK BİRİM FİYAT (TL)	2,560	2,570	2,450	2,720	2,560	2,720	3,020	2,950	2,940	2,910	2,256	2,482	
SU (m3)	1.154	972	1.070	1.167	1.570	2.108	1.696	1.895	1.487	1.299	1.308	1.291	17.017
SU BİRİM FİYAT (TL)	83,760	90,960	94,080	96,150	98,560	106,140	111,590	113,710	116,080	121,590	123,460	124,340	
DOĞALGAZ (kWh)	185.908	205	134.649	126.178	72.316	50.811	46.058	47.800	50.961	59.326	64.327	143.239	981.778
DOĞALGAZ BİRİM FİYAT (TL)	1,160	1,180	1,230	1,400	1,420	1,460	1,540	1,540	1,540	1,550	1,548	1,571	
Konaklayan kişi başı Enerji kWh/kişi	40,400	15,542	42,373	27,978	20,972	22,303	26,567	27,136	24,144	19,723	21,170	34,770	323
Konaklayan kişi başı Su (kWh/kişi)	0,167	0,172	0,209	0,157	0,193	0,256	0,215	0,243	0,195	0,173	0,184	0,193	2

4. Enerji ve Su Verimliliği



Ürün Karbon Ayak İzi

Carbon Gate ile işbirliği içinde menümüz, Paris Anlaşması'nın iklim hedefleriyle uyumlu olarak her yemeğin karbon ayak izini vurguluyor. Bu sistem, üretim yöntemleri ve enerji karışımı gibi faktörleri göz önünde bulundurarak yemekleri CO2 emisyonlarına göre sınıflandırıyor. Taahhüdümüz, Gıda seçimlerinin karbon etkisini yansıtan sürdürülebilir yemek seçenekleri...

High Climate Impact (1.6 Kg +)
Meals labeled as 'high' exceed 1.6 kg CO2e, indicating a greater climate impact than an average meal, and are denoted by the color red.

Medium Climate Impact (0.6 - 1.5 Kg)
Meals with a carbon footprint between 0.6 and 1.5 kg CO2e have a medium climate impact, below the average, and are indicated by the color yellow.

KARBON AYAKIZI



Karbon Ayakizi Değerleri		Şarküteri	
Carbon Footprint Values		Delicatessen	
Yemek Adı	Karbon Ayakizi (kg CO2e)	Yemek Adı	Karbon Ayakizi (kg CO2e)
Dröze Sandviç	230g	35g	0.1647
Tavuklu Fıstık	230g	35g	0.2623
Avrasi Fıstık	200g	35g	0.2749
Herkül Salata	225g	35g	0.2149
Herkül Salata	240g	35g	0.2719
Beşli Peynir	200g	45g	0.2008
Çeşli Peynir	420g	45g	0.2026
Tuzlu Kızartma	100g	35g	0.2476
Çiğdem Peynir	100g	35g	0.1830
Çiğdem Peynir	100g	35g	0.1889
Çiğdem Peynir	100g	35g	0.2310

Carbon Gate ile işbirliği içinde olan menümüz, Paris Anlaşması'nın iklim hedefleriyle uyumlu olarak her yemeğin karbon ayak izini vurguluyor. Bu sistem, üretim yöntemleri ve enerji karışımı gibi faktörleri göz önünde bulundurarak yemekleri CO2e emisyonlarına göre sınıflandırır. Taahhüdümüz, gıda seçimlerinin karbon etkisini yansıtan, sürdürülebilir yemek seçenekleri sunmaktır.

5. Yerelin Desteklenmesi

Sosyal Sorumluluk Projeleri

Kadın Emeğine Saygı Mart 2025

Bütün kadın çalışanlarımız; Kadın girişimci tarafından verilen Teraryum Workshop una katılarak, ileri dönüşüm projeler vasıtasıyla sürdürülebilirliğe katkıda bulundular.



5. Yerelin Desteklenmesi

Sosyal Sorumluluk Projeleri

AÇEV ile işbirliği yaparak LOBBY de bağış kampanyası düzenlenmiştir.



5. Yerelin Desteklenmesi

Sosyal Sorumluluk Projeleri

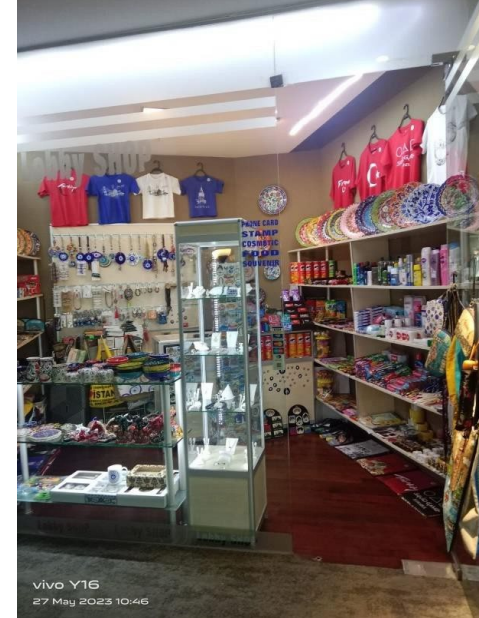
Kadın çalışanlarımızın bilinçlenmesi için Ekim ayında Meme Kanseri farkındalık eğitimi düzenlenmiştir.



5. Yerelin Desteklenmesi

Lobby Shop

Novotel Istanbul Zeytinburnu olarak , otelimiz bünyesinde bulunan shop ve spa hizmeti yerel yatırımcıyı desteklemek amacıyla yerel yatırımcılara kiralanmıştır. Bu doğrultuda 2023 yılında kira sözleşmeleri yenilenerek hizmet vermeleri sağlanmıştır.



6. Kültürel Mirasın Korunması ve Sunulması

Odalarımızda yer alan dijital kataloglar ile misafirlerimize İstanbul'un başlıca tarihi mirası noktaları ve otel çevresine özel bir gezi rehberi sunulmaktadır. Aynı zamanda daha fazla bilgi almak isteyen misafirlere basılı haritalar ve ön büro personeli tarafından consierge çalışmaları ile dinamik yönlendirme yapılmaktadır.

NOVOTEL

İSTANBUL ZEYTİNBURNU
İSTANBUL'UN TARİHİ MİRASI • HISTORICAL HERITAGE OF İSTANBUL



FİSKEHANE
Fiskehane, diğer adıyla Fiskehane, kavayların dolu bir ödenen olan 19. yüzyılın ilk yarısında, Osmanlı Devleti'nin ve o dönemün modernleşme çabalarının göstergelerinden biri olan "Zeytinburnu Fabrikası-Hümayun" bünyesinde önemli yapılarca biri olarak inşa edilmiştir.

Fiskehane etkinlikleri için QR kodunu inceleyebilirsiniz.

You can view the Fiskehane event calendar via QR code.

Fiskehane, also known as Fiskehane, is one of the important structures within the body of "Zeytinburnu Fabrikası-Hümayun", which is one of the indicators of the modernization efforts of the Ottoman Empire and its army in the first half of the 19th century, a period full of wars.



BARUTHANE
Baruthane devşerinin (kılıç baruthane) bagmanı olmasını sağladığından, atpisi vatanın önem kazanmaya başladığı 14. yüzyıldan itibaren devşerinin önemli tesisler olmuştur.

Gunpowder shops have been the facilities that the states attach importance to since the 14th century, when firearms began to gain importance, as they ensured the independence of the states from imported gunpowder.



YEDİKULE
Türke'de yedi kale anlamına gelen Yedikule, İmparator II. Theodosius döneminde 413 yılında inşa edilen Bizans'ın en önemli giriş olan Altın Kapı olarak biliniyordu.

Yedikule, which means the seven towers in Turkish, was built inside the southern part of the wall of Theodosius II, a wall which was built in 413 during the reign of Emperor Theodosius II. Yedikule's main gate was known as the Golden Gate, being the quintessential entrance to Byzantium at the time.



AYASOFYA
HAGIA SOPHIA

Yüzyıllar boyunca birçok dine hizmet eden ve tarihten beri bir ibadethane, 527 yılından itibaren İstanbul'da şehrin güzidesi olmuştur.

The place of worship, which has served many religions for centuries and is full of secrets, has been a favorite of the city in İstanbul since 527.



YEREBATAN SARNICI
BASİLİKA CİSTERNİ

6. yüzyılda Justinianus tarafından yaptırılan sarnıcı, şehrin su ihtiyacını karşılamak için kullanılmıştır. Birçok heykel içerir. Bulardan en popülerleri Ters Medusa heykelleridir.

The cistern, built by Justinian in the 6th century, was used to meet the city's water needs. It contains many sculptures. The most popular of these is the inverted Medusa statue.



DOLMABAHÇE SARAYI
GRAND PALACE

Büyük'in kiyısında yer alan muhteşem tarihi Osmanlı Sarayı, İstanbul'un en önemli yapılarından biri olan Dolmabahçe Sarayı, 1856 yılından bu yana görkemli varlığını sürdürmektedir.

The magnificent historical Ottoman Palace, located by the Bosphorus Dolmabahçe Palace, one of the most important structures of İstanbul, has been continuing its magnificent existence since 1856.



SULTANAHMET CAMİİ
BLUE MOSQUE

Bizans kilisesi ile Osmanlı camii mimarisinin sentezlenmesiyle yapılan bu mimari tarihin en önemli eserlerinden biridir. Klasik dönemin son ulu camisi olarak anılır.

This architecture, which was made by synthesizing the Byzantine church and Ottoman mosque architecture, is one of the most important works of history. It is called the last great mosque of the classical period.



KAPALI ÇARŞI
GRAND BAZAAR

Büyük'in kiyısında yer alan bu Kapalı Çarşı, dünyanın en eski ve en büyük çarşısından biri olarak kabul edilir. Kapalı Çarşı'da yaklaşık 4.000 dükkan bulunmaktadır.

İstanbul'un misafirperver karakterini yansıtan ve alışveriş yapmak için en tutkulu adreslerden biri de Kapalı Çarşıdır.

Located in Beyoğlu Square, the Grand Bazaar has been recorded as one of the oldest and largest bazaars in the world. There are approximately 4,000 shops in the Grand Bazaar. One of the most passionate addresses to experience the hospitable character of İstanbul and to shop is the Grand Bazaar.



TOPKAPI SARAYI
TOPKAPI PALACE

600 yıllık Osmanlı İmparatorluğu'nun yaklaşık 450 yıllık tarihinin yansıdığı devlet sarayıdır. Osmanlı padişahlarının yaşadığı bu saray devletin yönetim merkezidir.

Günümüzde pek çok tarihi eser sahip olan bu saray, müze olarak ziyaretçileri beklemektedir.

It is the state palace where approximately 400 years of the 600-year history of the Ottoman Empire were ruled. This palace, where the Ottoman sultans lived, is the administrative center of the state. Today this palace, which has many historical artifacts, awaits its visitors as a museum.

NOVOTEL

İSTANBUL ZEYTİNBURNU
NOVOTEL İSTANBUL ZEYTİNBURNU'NA YAKIN YAŞAM MERKEZLERİ

Fiskehane: Novotel İstanbul Zeytinburnu'ndan sadece 500 metre uzaklıkta yer alan Fiskehane, hem tarihi bir yapı olması hem de alışveriş mağazalarının ve gastronomi dükkanlarının olması ile öne çıkmaktadır.

Located only 500 meters from Novotel İstanbul Zeytinburnu, Fiskehane stands out with its historical structure and shopping and gastronomy shops.

Marmara Forum Alışveriş Merkezi: Novotel İstanbul Zeytinburnu'ndan 4 km uzaklıkta yer almaktadır, içerisinde birçok mağaza bulunduran Alışveriş Merkezi, isteklerinizi karşılamak için doğru adres. Zeytinburnu Metrobüs durağına yakınlığı ile ön plana çıkmaktadır.

Marmara Forum Shopping Center is located 4 km from Novotel İstanbul Zeytinburnu, the Shopping Center with many stores is the right address to meet your wishes. Zeytinburnu stands out with its proximity to the Metrobus station.

Galleria Alışveriş Merkezi, Ataköy'de yer almaktadır. Novotel İstanbul Zeytinburnu'na sadece 4 km uzaklıkta bulunmaktadır. Birçok kafe ve restoran bulunduran Galleria, sizleri ağırlamayı bekliyor.

Galleria Shopping Mall is located in Ataköy. Novotel İstanbul is only 4 km away from Zeytinburnu. Galleria, which has many cafes and restaurants, is waiting to welcome you.

Capacity Alışveriş Merkezi, Bakırköy Merkez'de yer almaktadır. Novotel İstanbul Zeytinburnu'na sadece 3.5 km uzaklıkta konumlanan Capacity Alışveriş Merkezi, Bakırköy'in en önemli noktalarından biridir.

Capacity Shopping Center is located in Bakırköy Center. Capacity Shopping Center, located only 3.5 km from Novotel İstanbul Zeytinburnu, is one of the most important points of Bakırköy.



NOVOTEL

İSTANBUL ZEYTİNBURNU
MUSEUM PASS

Türkiye, kadim tarihi, kültürel kodları, coğrafi araştırmaları ve uzantıları ile tüm dünyada çok değerli bir ülke olma ayrıcalığına sahiptir.

Türkiye'nin en önemli markası olan kültürel miras, sadece Türk insanının değil, yurt dışından gelen ziyaretçilerin de ilgi odağı oluyor. Bu tarihi ayrıntıları gözlemlemek, tecrübe etmek için Museum Pass sahibi olmalısınız.

Türkiye has the privilege to be a very valuable country in whole world with its ancient history, cultural codes, geographic researches and extensions.

The cultural heritage, which is the most important brand of Türkiye, is an attraction not only for Turkish people but also for visitors from abroad. You must have a Museum Pass to observe and experience these historical details.



İstanbul Müzeleri ile alakalı bilgi için QR kodundan ilgili sayfaya ulaşabilirsiniz.

For information about İstanbul Museums, you can access the relevant page from the QR code.

6. Kültürel Mirasın Korunması ve Sunulması



KÜLTÜREL MİRAS NEFAİS RESTORAN

Nefais, Türkiye'nin coğrafyasını oluşturan 7 bölgenin benzersiz tatlarını sofranıza getiriyor! Yemek kültürümüzü yerel adetler ve geleneklerle harmanlarken onları uluslararası tatlarla modernize etmek bizim için çok önemlidir.



TİFTİKLENMİŞ PİLİÇ GÖĞÜSLÜ KURU BAMYA ÇORBASI

amasya çiçek bamyası , kapıdağı mor soğan ve limon



BEŞİ BİR YERDE MEZELERİ

humus , yoğurtlu grit ezmesi , közlenmiş patlıcan ,fava, domates ezmesi



6. Kltrel Mirasın Korunması ve Sunulması

KLTREL MİRAS KAHVALTI-DEKORASYON

Otelimizde kltrel miras önemsemektedir. Bu kapsamda resepsiyon, lobi ve oturma alanları geleneksel motifli objeler ile dekore edilmiştir.



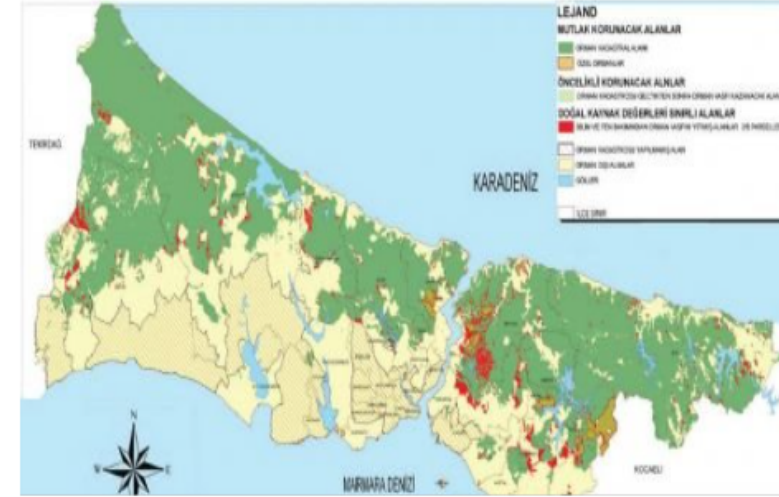
7. Biyoçeşitlilik

Biyoçeşitlilik

Endemik Bitkiler

Endemik bitkiler, yeryüzünün sadece belirli bölgelerinde yayılış gösteren türlerdir. Endemik bitkiler bir dağa, bir adaya, bir ülkeye veya bir kıtanın herhangi bir yerindeki bir flora bölgesine has olabilirler. İstanbul'un 56 tane endemik bitki çeşidi vardır. Tanımak, yayılış alanlarını korumak ve genişletmek biyolojik çeşitliliğin devamı için büyük bir önem taşımaktadır.

İstanbul' un Endemik Bitki Haritası



7. Biyoçeşitlilik

Biyoçeşitlilik



İstanbul' da Bulunan Endemik Bitkiler



Asperula littoralis
Kum belumotu



Centaurea hermanii
Peygamber çiçeği



Centaurea kilaea
Kilyos düğmesi



Cephalaria tuteliana
Sultan pelemiri



Cirsium byzantinum
Hoşkangal



Colchicum micranthum
Narin acıçğdem



Crocus pestalozzae
Ümraniye çiğdemi



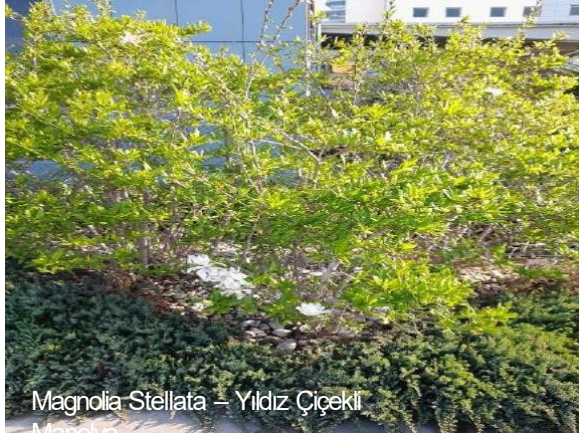
Euphorbia amygdaloides
Zerena, Sütleğen

7. Biyoçeşitlilik



Biyoçeşitlilik- Dış Peyzaj

Novotel İstanbul Zeytinburnu olarak , otelimiz bahçe alanında ve lobi alanımızda biyoçeşitlilik konusunda farkındalık oluşturmak ve desteklemek amacıyla bir çok farklı bitki türü bulundurulmaktadır.



Magnolia-Stellata – Yıldız Çiçekli



Nerium Oleander -
Zakkum



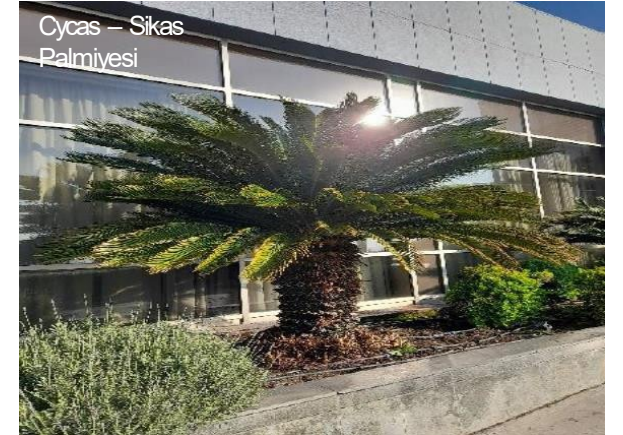
Olea Europea (Bonsai) – Zeytin
Bonsai



Phoenix Canariensis -
Hurma



Ilex Aquifolium Var. Tige – Sarı Alacalı Tiji
Çoban Püskülü



Cycas – Sikas
Palmiyesi

7. Biyoçeşitlilik



Biyoçeşitlilik- İç Alan



Dracaena
Dorado



Dracaena
Dorado



Dracaena
Dorado



Dracaena
Compacta



Dracaena Fragrans
Lemon



Dracaena
Marginata



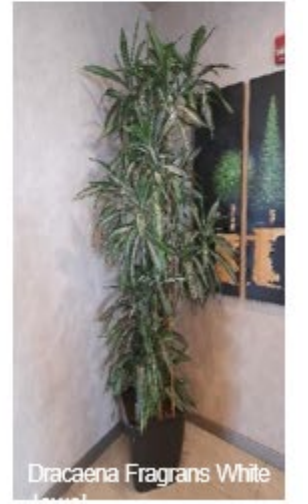
Ficus
Benjamina



Kentia
Palm



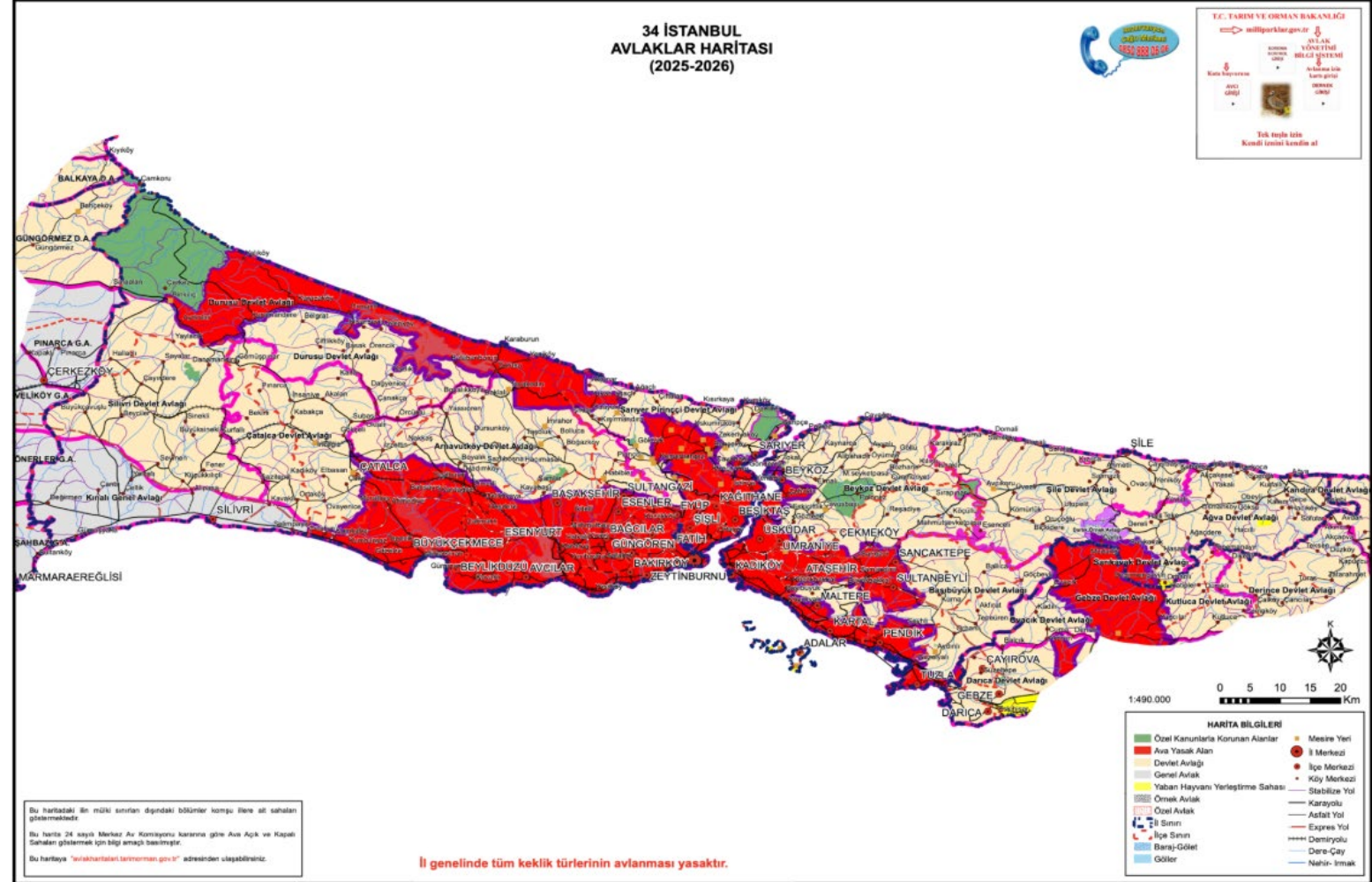
Zamia



Dracaena Fragrans
White Lemon

7. Biyoçeşitlilik

Biyoçeşitlilik- Avlak Alan



7. Biyoçeşitlilik



YABAN HAYATI

Accor' un amblemi olan «Yaban Kazı» nın size mesajı:

Yaban hayatı hasadı, tüketimi ve ticareti ile ilgili düzenlemeler ve IUCN veya CITES tarafından bildirilmiş tehdit altındaki yaban hayatı türlerinden türetilen yasadışı ürünler/ hediyelik eşyalar satın almaktan ve bunların teşviğinden Tesis ve Marka olarak kaçınılmaktayız. Siz değerli misafirlerimiz de bu düşüncemizi saygı ile karşıladığınız için teşekkürlerimizi sunarız.



7. Biyoçeşitlilik



Korunan Alanlarda Doğa Turları ve Diğer Alan Kullanımları için Uyulması Gereken Kurallar

1. Doğa turları Ülkemizin tüm doğal alanlarını gezmek, görmek, tanımak ve tanıtmak gibi amaçlarla organize olarak düzenlenen etkinliklerdir; kaynakların sürdürülebilirliği, etkin yönetim koruması, ziyaretçi güvenliği ile birlikte ziyaretçilerin yönlendirilmesi, ziyaretçi ihtiyaç ve beklentilerinin karşılanabilmesi amacıyla her türlü etkinlik düzenleyicileri, idareden izin almak zorundadır.
2. Korunan alanlar içerisinde nadir, endemik, nesli tehlikede veya tehlikeye düşebilecek doğal bitki türlerine hiçbir şekilde zarar verilmaz. Bu türler toplanamaz, sökülemez ve bazı parçaları kesilemez, yabancı hayvanların yumurtaları toplanamaz ve yuvaları bozulamaz.
3. Nesli tükenme tehlikesi altında olan türlerin kesin koruma altına alındığı alanlarda ve genel güvenlik açısından girilmesi sakıncalı bölgeler ve yerlerde turlara izin verilmez.
4. Tur gezileri esnasında kuşlara zarar verecek faaliyetlerde bulunulamaz. Kuşların üreme dönemlerinde kuş gözlemi yapılamaz ve görüntü alınamaz.
5. Profesyonel amaçlı fotoğraf ve film çekimleri Bakanlıktan gerekli izinler alınmadan yapılamaz.
6. Yabancı ziyaretçiler için Türkiye' de av turları, fotoğraf ve film çekimleri ile av yaban hayvanı gözlem turları yaptıracak seyahat acenteleri Bakanlıktan av turizm belgesi almak zorundadır. (4915 sayılı yasanın 15. Maddesi)
7. Turlarda, fotoğraf ve film çekimlerinde uygulanacak ücretler ve süreler her yıl başında Genel Müdürlükçe belirlenir ve duyurulur.
8. Ziyaretçi güvenliği için İdare gereken uyarıyı yapar ve diğer gereken önlemler etkinliği düzenleyenler tarafından yapılır.
9. Her ne surette olursa olsun, ziyaretçiler ürettikleri çöpleri geri götürmek zorundadır.
10. Turlar sırasında gürültü yapılması ve yüksek sesli müzik dinlenilmesi yasaktır.
11. Alanlarda ateş yakılamaz.
12. Yaban hayatı tahrip edilemez.
13. Korunan alanlarda sertifikalı « Alan Kılavuzu» bulunması durumunda ziyaretçilerin alan kılavuzları ile birlikte sahayı ziyaret etmeleri zorunludur. Ancak, günübirlik kullanım alanları ile planda tanımlanan mutlak koruma zonu dışındaki alanlar yine tanımlanan kurallar çerçevesinde gezilebilir.
14. Alanların kullanma ve yararlanma şartları ve seviyesi idarece belirlenir ve «taşınma kapasitesi»nin dışına çıkılamaz.
15. Sulak alanlarda su rejimini etkileyecek hiçbir faaliyette bulunulamaz.
16. Bu kurallar Doğa Koruma ve Milli Parklar Genel Müdürlüğü 2007/1 Genelgesi uyarınca hazırlanmış olup genelge hükümlerine aykırı hareket edenlere «2872 sayılı Çevre Kanunu»nda öngörülen cezalar uygulanır.

8. Personel ve Çalışma Hayatı



Novotel İstanbul Zeytinburnu olarak davranış kurallarımızın kalbindeki temel değerlerimiz ortak dilimizdir ve bizleri hergün yönlendirirler. Kimliğimizin ve kültürümüzün sembolü olan Heartistlerimiz ile içinde yaşadığımız toplulukları desteklemek , güçlendirmek ve misafir olduğumuz bu gezegeni korumak için iyi olanı yapıyoruz.

Tüm Heartistlerimizin dünyanın neresinde olursak olalım , etik prensiplere, sosyal, toplumsal ve çevresel sorumluluklarımızı üstlenmeye, dürüstlük ve yasal uygunluk konularıyla beraber her türlü yolsuzluğa karşı mücadele etme inancı, sürdürülebilirliğinin temel unsurudur.

**All
HEARTISTS**



8. Personel ve Çalışma Hayatı



Novotel İstanbul Zeytinburnu olarak , 2025 yılında 91 çalışmamız ile hizmet verdiğimiz otelimizde sürdürülebilir gelişim adına misafir memnuniyeti yanı sıra personel memnuniyeti büyük önem taşımaktadır.

91 Personelimizin 14 kişisi turizm stajyerlerinden oluşmakta olup otelimiz turizm sektörüne kalifiye personel yetiştirme konusunda kendisine ilke edinmiştir.



8. Personel ve Çalışma Hayatı



Çalışan Memnuniyet Anketi

2025 yılında gerçekleştirdiğimiz ve çalışanlarımızın % 100 ünün katılım sağladığı «ÇalışanBağlılığı» anketimizde **8.0 puan** elde edilmiştir. 2026 yılına bu değerlendirme puanını yükseltmek için neler yapmamız gerektiğini inceliyoruz.

Katılım

100%

95/95 çalışan

Bağlılık Puanı

8.0

-0.1 puan altında
True Benchmark®
(8.1)

Etken güçlü yönleri	Puan	Ortalama
Bağımsızlık	8.9	+0.9
Gelişme	8.6	+0.9
İş Arkadaşlarıyla İlişkiler	9.1	+0.7

Odak alanları	Puan	Ortalama
Çalışma Ortamı	8.3	0.0
-	-	-
-	-	-

8. Personel ve Çalışma Hayatı

Eđitim ve Kariyer

Otelimizde 2025 yılında çalışanlarımıza MarkaEđitimleri, KişiselGelişim, Servis Standartları, ÇevreBilinçlendirme, İş Sağlığı ve Güvenliđi gibi konularda eğitimler verilmiştir. 2025 yılında da belirlenen ihtiyaçlar doğrultusunda eğitim süreçlerini geliştirerek çalışan verimliliđini arttırmayı hedefliyoruz.

Novotel İstanbul Zeytinburnu olarak Accor grubuna bađlı ines programı ve Accor Academy üzerinden personel eğitimlerimiz takip edilmekte olup online ve yüz yüze eğitimlerle personellerimiz maksimum seviyede desteklenmeleri hedeflenmiştir.



8. Personel ve Çalışma Hayatı



Çalışanlarımızın farkındalığını arttırmayı ve fikirlerini önemsiyoruz ve;

Heartist yemekhane alanına « İstek-Şikayet Kutusu »
Bilgilendirme panosunda « Integrity-line » afişi
bulunduruyoruz ve gerekli sıklıklarda geri bildirimleri takip ediyor ve bildirimlere özel aksiyonlar alıyoruz.



8. Personel ve Çalışma Hayatı



Motivasyon Etkinlikleri

2025 yılı içerisinde çalışanlarımız ile beraber sosyal sorumluluk projelerinde yer aldık, özel günleri kutladık...

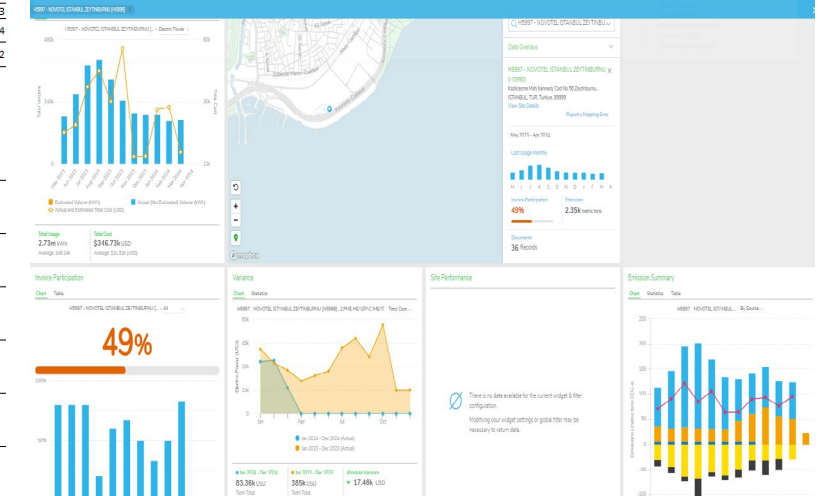


9. Hedefler



Otelimizin kalite, finansal ve sürdürülebilirlik hedefleri vardır. Merkezi olarak tanımlanan hedeflere ek olarak Otel Genel Müdürü de hedeflere eklemeler yapmaktadır. **Merkezi sürdürülebilirlik hedefleri Gaia 2.0 platformu üzerinden takip edilmektedir.**

ACCOR		2026 Novotel Zeytinburnu Sürdürülebilirlik Hedefleri				Doküman no	ST.05
						Yayın Tarihi	16.02.2023
						Revizyon Tarihi	9.05.2024
						Revizyon No.	2
HEDEF TÜRÜ	YILLIK HEDEF KRİTERLERİ	HEDEF BİRİMİ (Adet, TL, %, TL/kişi/baş, dakika)	ÖLÇÜM PERİYODU	MEVCUT 2025 YILI	2026 YILI HEDEF	HEDEF PLANI	SORUMLU
FINANSAL HEDEF	KİŞİ BAŞI ELEKTRİK TÜKETİMİ	KW/kişi BAŞI	Yıllık	15,1	%2 azaltmak	* Klima çalıştırma talimatı hazırlanarak, etkin şekilde kullanımı sağlanacak * ISO 50001 yönetim sistemi kurularak aksiyonlar alınacak	TEKNİK SERVİS
FINANSAL HEDEF	KİŞİ BAŞI SU TÜKETİMİ	LT/kişi BAŞI	Yıllık	0,19	%2 azaltmak	* ISO 50001 yönetim sistemi kurularak aksiyonlar alınacak	TEKNİK SERVİS
FINANSAL HEDEF	KİŞİ BAŞI DOĞALGAZ TÜKETİMİ	KG/kişi BAŞI	Yıllık	11,40	%2 azaltmak	* ISO 50001 yönetim sistemi kurularak aksiyonlar alınacak	TEKNİK SERVİS
OPERASYONEL HEDEF	KİŞİ BAŞI KARBON EMİSYONUNU AZALTMAK	tCO2e/kişi	Yıllık	726,90	%1 azaltmak	* ISO 50001 yönetim sistemi kurularak aksiyonlar alınacak	TÜM DEPATMANLAR
OPERASYONEL HEDEF	HOUSEKEEPING KİMYASAL TÜKETİMİ	LT/kişi BAŞI	Yıllık	0,0074	eco sertifikalı ürünlere dönmek	* Diversey nin eco sertifikalı ürünleri daha sık ve daha çok üründen tercih edilecek * yılda 1 kez dış firma, 1 kez iç eğitim ile kimyasal tüketim eğitimi verilecek	HOUSEKEEPING
FINANSAL HEDEF	HK BUKLET TÜKETİMİ	ADET/kişi BAŞI	Yıllık	0,25	%1 azaltmak	Marka standartı olan buklet kartı kullanıma alınacak	HOUSEKEEPING
OPERASYONEL HEDEF	KATI ATIKLAR	KG/kişi BAŞI	Yıllık	0,462	%2 azaltmak	* Bütün alanlarda verimli satın alma yapılacak,	TÜM DEPATMANLAR
FINANSAL HEDEF	TEHLİKELİ ATIK	KG/kişi BAŞI	Yıllık	0,032	%1 azaltmak	* Çok az alanda kalan forasanlar ledler ile değiştirilecek * Kullanılan kimyasallarda eco sertifikalı ürünler tercih edilecek	TEKNİK SERVİS
MİSAFİR HEDEFİ	ŞİKAYET SAYISI	ADET	Yıllık	700	max. 1000 adet	* Özellikle en çok şikayet alan sıcaklık ayarlığı ile ilgili camlara film koruma yapılacak	MİSAFİR İLİŞKİLERİ



10. İletişim Kanallarımız



Sürdürülebilirlik Anketimiz

<https://forms.gle/TvsnMpiJ4ciRmAWK6>



Otel iletişim bilgilerimiz

Novotel İstanbul Zeytinburnu
Kazlıçeşme mah. Kennedy cad. No: 56
Zeytinburnu



Çevrimiçi Kanallarımız

www.novotelistanzeytinburnu.com
Facebook @Novotelİstanbulzeytinburnu
Instagram @novotel_zeytinburnu