

NOVOTEL ISTANBUL ZEYTINBURNU

Sürdürülebilirlik Raporu 2022



İÇİNDEKİLER

NOVOTEL İSTANBUL
ZEYTINBURNU

İÇİNDEKİLER

1. Rapor Hakkında
2. Novotel İstanbul Zeytinburnu
 - Nefaist Restoran
 - Toplantı Salonları
 - Spa & Wellness
3. Personel & Çalışma Hayatı
 - Personel
 - Performans Yönetimi
 - Personel Memnuniyeti
 - Özel Gün ve Aktiviteler
 - Eğitim ve Kariyer
4. Sosyal Aktiviteler
5. Yerel Yatırımcı Desteği
6. Biyoçeşitlilik
7. Çevre Etkilerinin Azaltılması
 - Su Yönetimi
 - Enerji Yönetimi
 - Atık Yönetimi
8. Kültürel Mirasın Tanıtılması



1. RAPOR HAKKINDA

Novotel İstanbul Zeytinburnu, uzun yıllardan bu yana sürdürülebilir turizm konusunda kendini geliştirmekte ve uygulamalarını bu noktada düzenlemektedir.

Accor bünyesinde bulunan otelimiz sürdürülebilirlik anlayışında dört ana stratejik eksen belirlemiştir:

- Çalışanlarına destek olmak
- Karar alma sürecinde misafirlerini dikkate almak
- İş ortaklarıyla birlikte inovasyon yapmak
- Yerel halkla birlikte hareket etmek

Ayrıca yiyecek ve konaklama tesisi içerisinde uygulanacak sürdürülebilirliği artırmak amacıyla kendini sürekli geliştirmeyi hedeflemektedir.



2. NOVOTEL ISTANBUL ZEYTINBURNU

Her anı özel kılan otel

“İki kıtayı birbirine bağlayan şehir İstanbul'a hoş geldiniz. Burada geleneksel konukseverliğimizin keyfine varacaksınız.”

Novotel İstanbul Zeytinburnu, merkezi bir konumda üst düzey konfor sunar. Modern mobilyalar, bir TV ve minibar bulunan odalar, güzel Marmara manzarası eşliğinde kolaylık sunar. Otel çok dilli bir atmosferde kaliteli hizmet sunar. Sauna, masaj, yüzme tesisleri, ücretsiz otopark ve mağaza, otelin popüleritesine katkıda bulunur. Hem aile hem iş seyahatlerine uygun Novotel İstanbul Zeytinburnu, hem şehir kaşifleri hem de engelli konular için iyi bir seçenektir.

Novotel İstanbul Zeytinburnu'nun konukları İstanbul'un merkezine kolayca ulaşarak harika bir Boğaz turuna çıkabilir, Sultanahmet, Topkapı Müzesi ve tarihi yarımada'yı ziyaret edebilir ve gece hayatını keşfetmek için Beyoğlu'na çıkabilirler. Zeytinburnu'nun sahildeki ana bulvarı Kennedy Caddesi'nde bulunan otele E5 otoyolundan ve yanı sıra tramvay ve metrobüs hatlarıyla ulaşılabilir. Kazlıçeşme ve Zeytinburnu durakları oteli Sultanahmet, Eminönü, Bakırköy ve diğer bağlantı noktalarına bağlar.

Zeytinburnu Novotel çevresindeki toplu taşıma ağı, konuklara Marmaray Kazlıçeşme hattı üzerinden kıtalar arası geçiş olanağı sunmaktadır. Metrobüs ve E5 otoyolu seçenekleri, İstanbul Uluslararası Havalimanı'na kolay bağlantı sağlamaktadır.

Otel Özellikleri :

- | | | |
|-------------------|------------------|------------------|
| • 208 Oda | Toplantı Odaları | Ücretsiz Otopark |
| • Sağlık Merkezi | Yüzme Havuzu | Ücretsiz Wi-Fi |
| • Nefais Restoran | Bar | Kahvaltı |



NOVOTEL ISTANBUL ZEYTINBURNU

NOVOTEL ISTANBUL
ZEYTINBURNU



2.1 NEFAIST RESTORAN



Nefais, Türkiye'nin coğrafyasını oluşturan 7 bölgenin benzersiz tatlarını sofranıza getiriyor! Yemek kültürümüzü yerel adetler ve geleneklerle harmanlarken onları uluslararası tatlarla modernize etmek bizim için çok önemlidir.

Nefais Restaurant, Türkiye'nin yedi bölgesinin birbirinden farklı lezzetlerini sofralarınıza getiriyor! Yemeğin toprakla başlayıp ateşle biten yolculuğunu Türk kültürümüzle buluşturmak için birbirinden farklı özel pişirme teknikleri kullandık. Yüzyıllar öncesinden Türk insanının yarattığı ve şeflerimizin sofralarınıza sunduğu tariflerle kendinizi şımartabileceğiniz yemek kültürümüzü yerel gelenek ve göreneklerle harmanlamak bizim için vazgeçilmezdi. Tek başınıza veya sevdiklerinizle birlikte lezzetli bir deneyimin tadını çıkarabileceğiniz rahat, samimi ve canlandırıcı bir atmosferde bugün bize katılın.

NEFAIST RESTORAN

NOVOTEL ISTANBUL
ZEYTINBURNU





2.2 TOPLANTI SALONLARI

Toplantılarınız ve Etkinlikleriniz

Novotel İstanbul Zeytinburnu, toplantılarınızı başarıya dönüştürüyor. Ne tür bir toplantı düzenliyorsanız olun, Novotel ağından yararlanarak başarı şansınızı en üst düzeye çıkarabilirsiniz. Yılların deneyimi, toplantı organizasyonunda büyük bir uzmanlık oluşturmamızı sağladı.

Toplantı Salonlarımız:

Salon İsmi	Alan	Tiyatro Stili	U Şeklinde	Sınıf Stili	Ziyafet	Blok Masa
Marmara Suit	255 m ²	300 Kişi	76 Kişi	175 Kişi	190 Kişi	-
Marmara 1	85 m ²	95 Kişi	35 Kişi	56 Kişi	66 Kişi	-
Marmara 2	85 m ²	95 Kişi	35 Kişi	56 Kişi	66 Kişi	-
Marmara 3	85 m ²	95 Kişi	35 Kişi	56 Kişi	66 Kişi	-
Golden Horn 1	38 m ²	36 Kişi	16 Kişi	22 Kişi	25 Kişi	-
Golden Horn 2	38 m ²	36 Kişi	16 Kişi	22 Kişi	25 Kişi	-
Bosphorus 1	24 m ²	-	-	-	-	10 Kişi
Bosphorus 2	85 m ²	-	-	-	-	10 Kişi

TOPLANTI SALONLARI

NOVOTEL İSTANBUL
ZEYTINBURNU



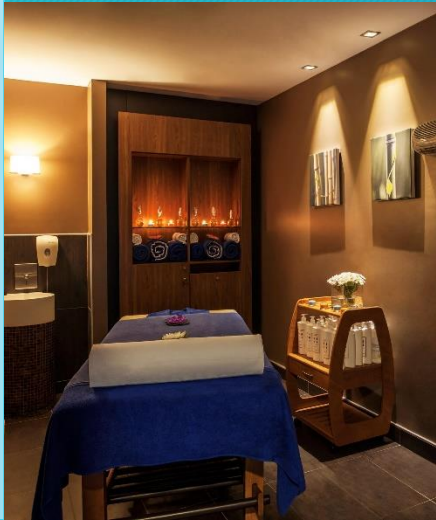
2.3 SPA & WELNESS



Novotel Istanbul Zeytinburnu ,açık yüzme havuzu ve deniz manzaralı fitness olanakları ile tüm misafirlere rahatlatıcı bir Spa deneyimi sunulmakta, dileyen misafirlere masaj, sauna ve buhar odası hizmetleri de sağlanmaktadır.

SPA & WELNESS

NOVOTEL ISTANBUL
ZEYTINBURNU



3. PERSONEL VE ÇALIŞMA HAYATI

Novotel İstanbul Zeytinburnu olarak davranış kurallarımızın kalbindeki temel değerlerimiz ortak dilimizdir ve bizleri hergün yönlendirirler. Kimliğimizin ve kültürümüzün sembolü olan Heartistlerimiz ile içinde yaşadığımız toplulukları desteklemek , güçlendirmek ve misafir olduğumuz bu gezegeni korumak için iyi olanı yapıyoruz.

Tüm Heartistlerimizin dünyanın neresinde olursak olalım , etik prensiplere, sosyal, toplumsal ve çevresel sorumluluklarımızı üstlenmeye, dürüstlük ve yasal uygunluk konularıyla beraber her türlü yolsuzluğa karşı mücadele etme inancı, sürdürülebilirliğinin temel unsurudur.

PERSONEL VE ÇALIŞMA HAYATI

All
HEARTISTS

NOVOTEL İSTANBUL
ZEYTINBURNU



3.1. PERSONEL

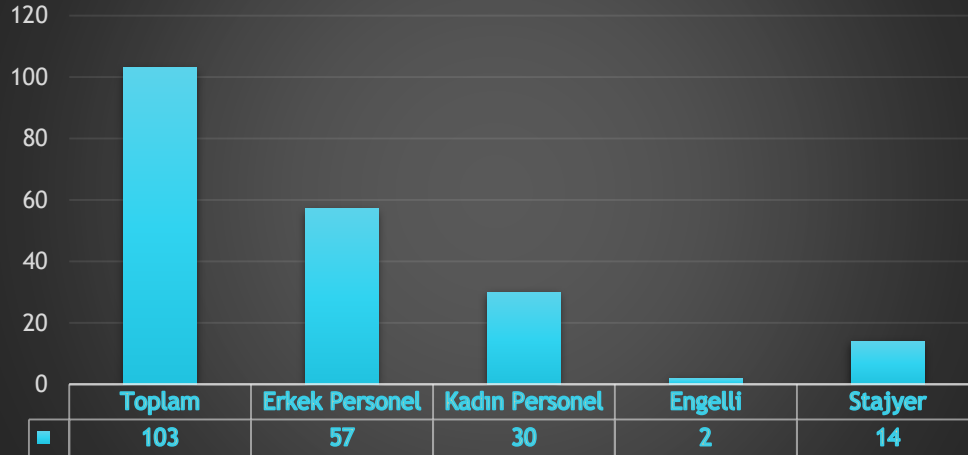


Novotel İstanbul Zeytinburnu olarak , 2022 yılında 103 çalışmamız ile hizmet verdiğimiz otelimizde sürdürülebilir gelişim adına misafir memnuniyeti yanı sıra personel memnuniyeti büyük önem taşımaktadır.

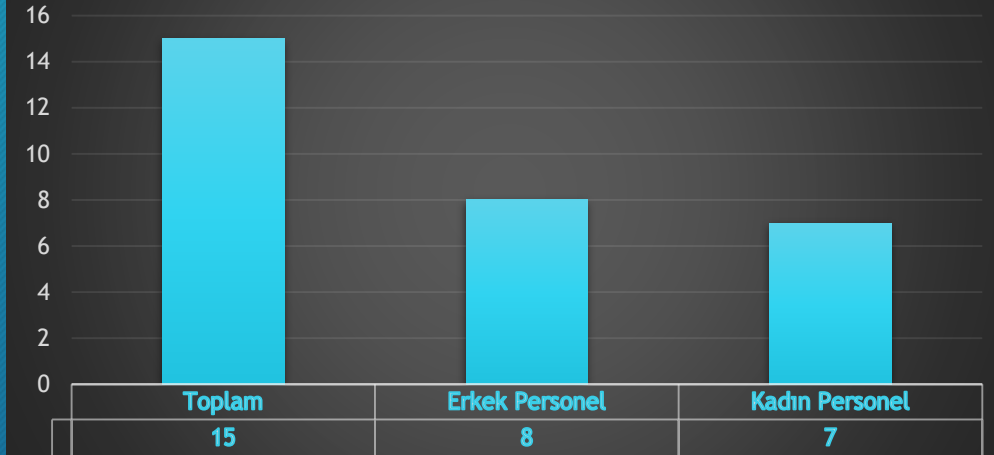
103 Personelimizin %14'lük kısmı turizm stajyerlerinden oluşmakta olup otelimiz turizm sektörüne kalifiye personel yetiştirme konusunda kendisine ilke edinmiştir.

PERSONEL

ÇALIŞAN SAYISI



YÖNETİCİ DAĞILIMI



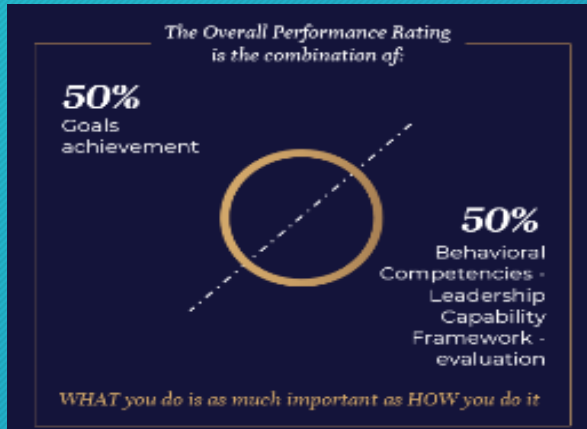
3.2.PERFORMANS YÖNETİMİ

Novotel İstanbul Zeytinburnu Performans Yönetimi, Yetenek stratejimizin önemli bir bileşenidir. Tüm Heartistler®'in bizimle kariyerleri boyunca Büyümesini, Öğrenmesini ve Keyif almasını istiyoruz ve Heartistler®'in en iyi performansı göstermesini sağlayan bir Yetenek Yönetimi çerçevesi sağlamaya inanıyoruz.

Performans Yönetimi, çalışanlarımızı, genel iş hedeflerine katkıda bulunan, devam eden performanslarını ve gelişimlerini gözden geçirmeye dahil ettiğinden çok önemlidir.

Performans Yönetimi, çalışanın geçmiş 12 ayda sergilediği davranışları, becerileri ve başarıları ölçer. Görüşmeler, yönetici ve çalışan arasındaki diyalogu yansıtır.

PERFORMANS YÖNETİMİ



3.3. ÇALIŞAN MEMNUNİYETİ

2022 yılında gerçekleştirdiğimiz ve çalışanlarımızın % 94 sinin katılım sağladığı «ÇalışanBağlılığı» anketimizde **9.3** puan elde edilmiştir. Bu başarıyı sürdürmeyi hedefliyoruz.



ÇALIŞAN MEMNUNİYETİ

Participation within "GM H5997"



94%

Aggregated participation



94%

Survey round participation



219

Comments in last round



0

Comments responded to

Engagement report - GM H5997 | May 2023

Workday Peakon Employee Voice

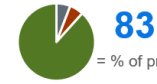
Overall engagement score breakdown

9.3

+0.5 above True Benchmark® (8.8)



9.3 is above the benchmark, which means your employees' engagement levels are above average.



83 eNPS score

= % of promoters - % of detractors

Percentage	Category	Employees
88%	Promoter	106
6%	Passive	7
6%	Detractor	7



Scan to read more about eNPS.

Engagement report - GM H5997 | May 2023

Workday Peakon Employee Voice

3.4. ÖZEL GÜN VE AKTİVİTELER

2022 yılı içerisinde personellerimiz motivasyonunu her zaman en üst seviyede tutmayı hedefleyerek ,personellerimiz için özel gün kutlamaları düzenlenmiş olup ayrıca personellerimizin beraber vakit geçirebilecekleri etkinlikler düzenlenmiştir.



ÖZEL GÜN VE AKTİVİTELER



Novotel & ibis Otel Zeytinburnu Tavla Turnuvası Birincileri



Novotel & ibis Otel Zeytinburnu Kadınlar Günü Etkinliği



Novotel & ibis Otel Zeytinburnu Doğum Günü Etkinliği



Novotel & ibis Otel Zeytinburnu Plates Etkinliği

3.5. EĐİTİM VE KARIYER

Otelimizde 2022 yılında alıřanlarımıza MarkaEđitimleri, KiřiselGeliřim, Servis Standartları, evreBilinlendirme, iř Sađlıđı ve Gvenliđi gibi konularda eđitimler verilmiřtir. 2023 yılında da belirlenen ihtiyalar dođrultusunda eđitim srelerini geliřtirerek alıřan verimliliđini arttırmayı hedefliyoruz.

Novotel Istanbul Zeytinburnu olarak Accor grubuna bađlı ines programı ve Accor Academy zerinden personel eđitimlerimiz takip edilmekte olup online ve yz yze eđitimlerle personellerimiz maksimum seviyede desteklenmeleri hedeflenmiřtir.

Ayrıca 2022 yılında Accor bnyesinde dzenlenen Ykselen Lider ve Profesyonel Lider eđitimlerine otelimizce katılım sađlanmış olup eđitim sonrasında bir ok personelimiz terfi ile dllendirilmiřtir.



EĐİTİM VE KARIYER

NOVOTEL İSTANBUL
ZEYTİNBURNU

4. SOSYAL AKTİVİTELER

Novotel İstanbul Zeytinburnu olarak , sosyal sorumluluk bilinciyle , 2022 yılı boyunca Sivil Toplum Kuruluşlarına destek olmayı kendimize görev edindik.



SOSYAL AKTİVİTELER



5. YAŞ WORKSHOP

NOVOTEL İSTANBUL
ZEYTİNBURNU



LÖSEV İFTAR YEMEĞİ

5. YEREL YATIRIMCI DESTEĐİ

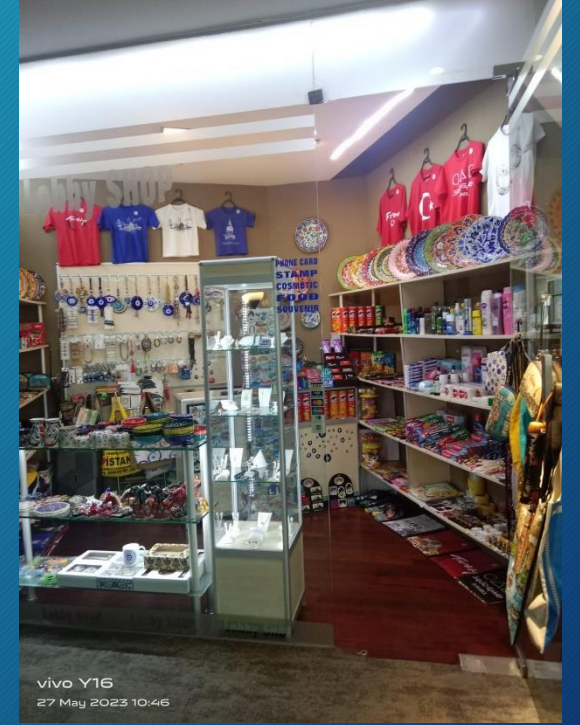
Novotel İstanbul Zeytinburnu olarak , otelimiz bünyesinde bulunan shop ve spa hizmeti yerel yatırımcıyı desteklemek amacıyla yerel yatırımcılara kiralanmıştır. Bu doğrultuda 2023 yılında kira sözleşmeleri yenilenerek hizmet vermeleri sağlanmıştır.



YEREL YATIRIMCI DESTEĐİ



SWADII SPA



LOBBY SHOP

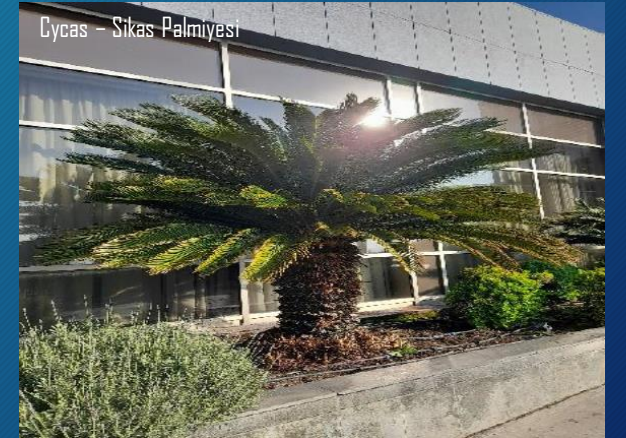
NOVOTEL İSTANBUL
ZEYTINBURNU

6. BİYOÇEŞİTLİLİK

Novotel İstanbul Zeytinburnu olarak , otelimiz bahçe alanında ve lobi alanımızda biyoçeşitlilik konusunda farkındalık oluşturmak ve desteklemek amacıyla bir çok farklı bitki türü bulundurulmaktadır.



BİYOÇEŞİTLİLİK



NOVOTEL İSTANBUL
ZEYTİNBURNU

6.1. BİYOÇEŞİTLİLİK İÇ MEKAN

Novotel İstanbul Zeytinburnu olarak , otelimiz bahçe alanında ve lobi alanımızda biyoçeşitlilik konusunda farkındalık oluşturmak ve desteklemek amacıyla bir çok farklı bitki türü bulundurulmaktadır.



BİYOÇEŞİTLİLİK



Dracaena Dorado



Dracaena Dorado



Dracaena Dorado



Dracaena Compacta



Dracaena Fragrans Lemon



Dracaena Marginata



Ficus Bonsai



Kenthia



Zamia



Dracaena Fragrans White Jewel

NOVOTEL İSTANBUL
ZEYTINBURNU

7. ÇEVRE ETKİLERİNİN AZALTILMASI

Novotel İstanbul Zeytinburnu olarak en önemli doğal kaynağımız olan suyu ve enerji kaynaklarımızı önemsiyor ve gerekli tasarruf ve kontrol tedbirlerini alıyoruz. Su ve enerji kaynaklarımıza ilişkin günlük, aylık ve yıllık tüketim analizlerimizi OPEN (Global enerji tüketim izleme platformu) üzerinden yapıyoruz. Analizlerimizi toplam ve misafir sayısına göre takip edebiliyoruz.

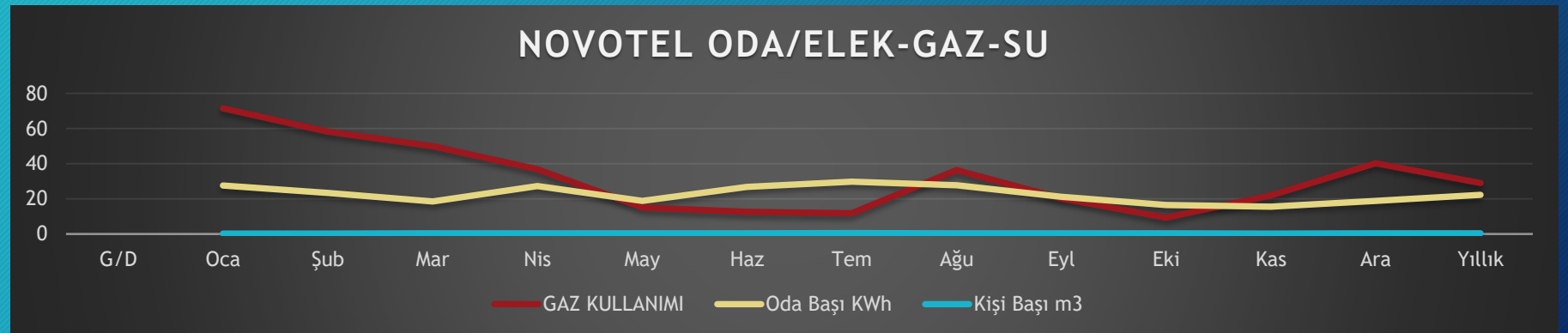


2022	G/D	Oca	Şub	Mar	Nis	May	Haz	Tem	Ağu	Eyl	Eki	Kas	Ara	Yıllık
ZEYTİNBURNU NOVOTEL	HDD	378	305	391	127	47	0	0	0	7	21	78	0	1354
	T≤15 °C	31	27	31	18	11	0	0	0	2	5	15	0	140
	CDD					11	23	85	118	26	0	0	0	263
	T>22 °C					5	24	30	31	16	2	0	0	108
Room Sold		3124	3161	4748	2593	5076	4592	5061	6265	6001	6097	5332	4460	56510
Total Pax		4671	4538	7074	3990	7844	7472	10582	10871	9542	9793	8214	7458	92049
Double Occ.		1.50	1.44	1.49	1.54	1.55	1.63	2.09	1.74	1.59	1.61	1.54	1.67	1.63
Gaz Tüketimleri % 45 oranında yansıtılmaktadır (mutfak ve ıstma sistemi olmak üzere 2 ayrı sayacımız mevcuttur her ikisinin toplam tüketimi % si oranında ilgili otele yansıtılmıştır)														
Gas														45%
Kwh		223,537.28	183,733.48	237,102.39	95,294.21	76,635.94	57,640.20	59,508.13	227,724.81	120,987.12	55,953.87	117,247.87	179,172.86	1,634,538.15
Kwh Birim Fiyatı		0.2569	0.2654	0.2654	0.3801	0.3825	0.5167	0.5237	0.5281	0.6677	0.9322	0.9356	0.0000	
Oda Baş KWh		72	58	50	37	15	13	12	36	20	9	22	40	29
Electricity	elektrik tüketimleri % 45 oranında yansıtılmaktadır													45%
Kwh		86,070.60	73,554.94	87,565.97	70,720.72	95,547.06	122,672.34	150,495.62	173,887.46	126,957.24	99,933.80	82,857.55	83,536.92	1,253,800.24
Kwh Birim Fiyatı		2.110	1.720	1.990	2.180	2.230	2.710	2.710	3.4804	4.2984	3.9301	3.9112	0	
Oda Baş KWh		28	23	18	27	19	27	30	28	21	16	16	19	22
Water	Su tüketimleri % 48 oranında yansıtılmaktadır													48%
m3		673.92	751.2	1420.8	1034.4	1511.04	1544.16	2442.24	2272.32	1612.32	1548.48	1315.2	1589.76	17715.84
m3 Birim Fiyatı		14.95	14.95	14.95	14.94	22.4	22.4	22.4	22.4	14.95	31.44	32.79	0	
Kişi Baş m3		0.22	0.24	0.30	0.40	0.30	0.34	0.48	0.36	0.27	0.25	0.25	0.36	0.31

ÇEVRE ETKİLERİNİN AZALTILMASI

NOVOTEL

NOVOTEL İSTANBUL
ZEYTİNBURNU

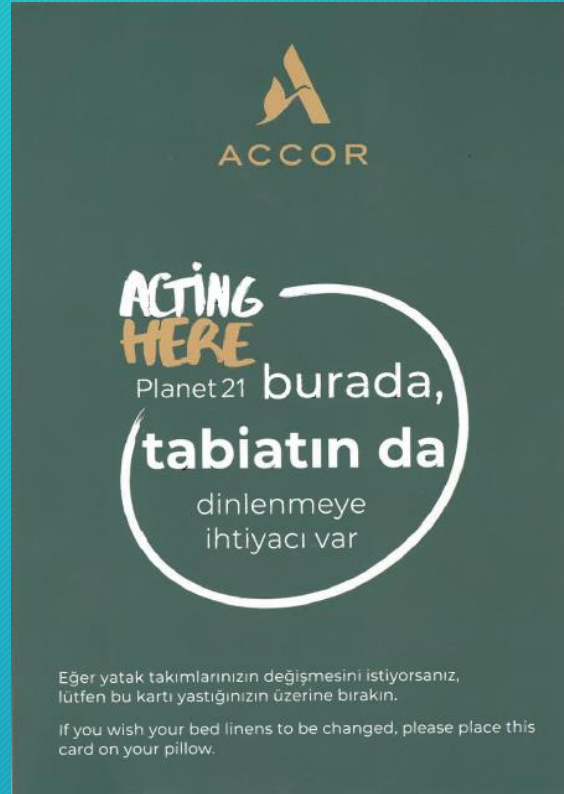


7.1. SU YÖNETİMİ

Enerjiden ve sudan tasarruf etmek için odalarımızda bulunan dijital katalog ve kartlar ile çarşafların ve havluların her gün değiştirilmesi durumunda tüketilecek suya vurgu yaparak misafirlerimizi bilgilendiriyoruz.

SU YÖNETİMİ

NOVOTEL İSTANBUL
ZEYTİNBURNU



7.1.1. SU YÖNETİMİ



Bataryalarımızda suyu filtreleyen ve hava ile karışım sağlayarak daha az su ile daha basınçlı hissi veren "Perlatör" denen cihazlar mevcuttur. Lobi ve genel alan batarya ve pisuvarlarımız fotoselli olup düşük su tüketim verilerine sahiptir. Genel misafir ve personel alanları, misafir odalarında su tüketimini azaltacak sistemlere sahibiz. Otel genelinde bataryalarımız en fazla 4-6 litre / dakika Tuvalet sifonları çift kademe olup 2-4 litre, Duşlarımız 10 litre / dakika

SU YÖNETİMİ

NOVOTEL İSTANBUL
ZEYTİNBURNU



7.2. ELEKTRİK KULLANIMI



Odalarımızda enerji otomatik kapama sistemi kullanılmaktadır. Böylece misafirlerimiz odada olmadığı zaman elektrik sistemi çalışmaz ve tüketim israfı oluşmaz. Ortak alanlardaki tuvaletlerde, koridorlarda aydınlatma için sensörler bulunmaktadır. Dış aydınlatmalar zamanlayıcılarla kontrol edilmektedir. Odalarımızda A sınıfı, düşük tüketimi olan Led TV'ler ve Minibar buzdolapları kullanılmaktadır. Otel genel aydınlatması, dış aydınlatması, süs aydınlatması, ofis ve koridor aydınlatmasında en tasarruflu ve uzun ömürlü olan LED aydınlatma kullanımına geçilmiştir.

ELEKTRİK KULLANIMI

NOVOTEL İSTANBUL
ZEYTİNBURNU



7.3. DOĐALGAZ KULLANIMI



Otelimizde fosil yakıtlar arasında çevreye en az zararlı en ekonomik yakıt olan doğalgaz kullanılmaktadır. Doğalgazın en önemli özelliđi temiz bir yakıt olması ve çevreyi kirletmemesidir. Yandıđında kül ve kükürt bileşikleri oluşturmaz ve asit yağmurlarına neden olmaz. Gaz halinde olması nedeniyle hava ile daha iyi bir karışım oluşturarak kolay yanar, bu nedenle LPG'ye göre daha az oksijene ihtiyaç duyar.

DOĐALGAZ KULLANIMI

NOVOTEL ISTANBUL
ZEYTINBURNU

7.4. ATIK YÖNETİMİ



Türkiye Cumhuriyeti Çevre ve Şehircilik Bakanlığı tarafından yürürlüğe giren Sıfır Atık Yönetmeliği'ne bağlı olarak Sıfır Atık Yönetim Sistemi'ni 2021 yılında otelimizde kurarak Sıfır Atık Belgesi'ni almaya hak kazandık.

ATIK YÖNETİMİ



T.C.
İSTANBUL VALİLİĞİ
Çevre ve Şehircilik İl Müdürlüğü



Belge No: TS/34/B2/9/29

Tarih: 19/05/2021

SIFIR ATIK BELGESİ (Temel Seviye)

Adı : TAMARİS TURİZM A.Ş.- NOVOTEL VE İBİS HOTEL (İSTANBUL MERKEZ ŞUBE)
Adresi : İSTANBUL, KAZLIÇEŞME Mahallesi, KENNEDY CADDE, No: 56 /1-1, ZEYTİNBURNU, Türkiye
Vergi No : 8170010182

12/07/2019 tarihli ve 30829 sayılı Resmi Gazete'de yayımlanarak yürürlüğe giren Sıfır Atık Yönetmeliği'nce Sıfır Atık Yönetim Sistemi'ni kurarak Sıfır Atık Belgesi'ni almaya hak kazanmıştır.

Belge Son Geçerlilik Tarihi: 19/05/2026

 e-İmzalıdır

Hacı Mehmet
GÜNER

Çevre ve Şehircilik İl
Müdürü

Bu belge, güvenli elektronik imza ile imzalanmıştır.

NOVOTEL İSTANBUL
ZEYTİNBURNU

7.4.1 ATIK YÖNETİMİ



Otelimizin Sıfır Atık alanlarında, atıklar yasal mevzuat şartlarına göre sınıflandırılması yapılarak farklı bölümlerde depolanır. Atıklar her gün ilgili departman personeli tarafından toplanarak Sıfır Atık odasına götürülür ve ayrılmış bölümlere atılır.

Katı atıklar tüm otel içi ünitelerde üzerinde yazı ve şekil bulunan ayrıştırma ünitelerinde ayrıştırılır. Katı dönüştürülebilir atıklar belirlenen gün ve saatlerde ilgili atık şirketine ve resmi kurumlara teslim edilir.

Bütün tehlikeli atıkların otel dışına taşıma işlemi Tehlikeli Atık Taşıma Lisansı'na sahip kuruluşların araçlarıyla yapılır.

ATIK YÖNETİMİ



8. KÜLTÜREL MİRASIN TANITILMASI



Odalarımızda yer alan dijital kataloglar ile misafirlerimize İstanbul'un başlıca tarihi mirası noktaları ve otel çevresine özel bir gezi rehberi sunulmaktadır. Aynı zamanda daha fazla bilgi almak isteyen misafirlere basılı haritalar ve ön büro personeli tarafından consierge çalışmaları ile dinamik yönlendirme yapılmaktadır.

KÜLTÜREL MİRASIN TANITILMASI

NOVOTEL

İSTANBUL ZEYTİNBURNU

İSTANBUL'UN TARİHİ MİRASI • HISTORICAL HERITAGE OF İSTANBUL



FİSEKHANE
Fışek Fabrikası, diğer adıya Fışekhane, kavayları dolu bir ödem olan 19. yüzyılın ilk yarısında, Osmanlı Devleti'nin ve ordusunun modernleşme çabalarının göstergelerinden biri olan "Zeytinburnu Fabrikası-Hümayun" bünyesinde önemli yapılarıdan biri olarak inşa edilmiştir.

Fışek Factory, also known as Fışekhane, is one of the important structures within the body of "Zeytinburnu Fabrikası-Hümayun", which is one of the indicators of the modernization efforts of the Ottoman Empire and its army in the first half of the 19th century, a period full of wars.



BARUTHANE
Baruthaneler devletlerin ihlal barutları sağlamak amacıyla yapılan, atığı silahlara önem kazandıran yapıdır. 14. yüzyıldan itibaren devletlerin önem verdiği tesisler olmuştur. Gunpowder shops have been the facilities that the states attach importance to since the 14th century, when firearms began to gain importance, as they ensured the independence of the states from imported gunpowder.



YEDİKULE
Türke'de yedi kale anlamına gelen Yedikule, İmparator II. Theodosius döneminde 413 yılında yaptırılan II. Yedikule'nin ana kısmı, o zamanlar Bizans'ın en önemli giriş olan Altın Kapı olarak biliniyordu. Yedikule, which means the seven towers in Turkish, was built inside the southern part of the wall of Theodosius II, a wall which was built in 413 during the reign of Emperor Theodosius II. Yedikule's main gate was known as the Golden Gate, being the quaternary entrance to Byzantium at the time.

NOVOTEL

İSTANBUL ZEYTİNBURNU

İSTANBUL'UN TARİHİ MİRASI • HISTORICAL HERITAGE OF İSTANBUL



AYASOFEYA
HAGIA SOPHIA
Yüzyıllar boyunca birçok dine hizmet eden ve tarihi önemiyle Osmanlı döneminde 413 yılında yaptırılan II. Yedikule'nin ana kısmı, o zamanlar Bizans'ın en önemli giriş olan Altın Kapı olarak biliniyordu.

The place of worship, which has served many religions for centuries and is full of secrets, has been a favorite of the city in İstanbul since 537.



YEREBATAN SARNICI
BASILICA CISTERN
6. yüzyılda Justinianus tarafından yaptırılan sarnıcı, şehrin su ihtiyacını karşılamak için kullanılmıştır. Büyük heykel üzeri duvarları en popüler ters Medusa heykelleridir.

The cistern, built by Justinian in the 6th century, was used to meet the city's water needs. It contains many sculptures. The most popular of these is the inverted Medusa statue.



DOLMABAHÇE SARAYI
GRAND PALACE
Boğaziçi kıyısında yer alan muhteşem tarihi Osmanlı Sarayı, İstanbul'un en önemli yapılarından biri olan Dolmabahçe Sarayı, 1856 yılından bu yana görkemli varlığını sürdürüyor.

The magnificent historical Ottoman Palace, located by the Bosphorus Dolmabahçe Palace, one of the most important structures of İstanbul, has been continuing its magnificent existence since 1856.



SULTANAHMET CAMII
BLUE MOSQUE
Bizans kilisesi ile Osmanlı cami mimarisinin sentezlenmesiyle yapılan bu mimari tarihin en önemli eserlerinden biridir. Klasik dönemin en ünlü camisi olarak anılır.

This architecture, which was made by synthesizing the Byzantine church and Ottoman mosque architecture is one of the most important works of history. It is called the last great mosque of the classical period.



KAPALI ÇARŞI
GRAND BAZAAR
Bizans Mısırca'nda yer alan bu Kapalı Çarşı, dünyanın en eski ve en büyük çarşısından biri olarak kayıtlara geçmiştir. Kapalı Çarşı'da yaklaşık 4.000 dükkan bulunmaktadır. İstanbul'un misafirperver karakterini yansıtmak ve alışveriş yapmak için en tutkulu adreslerden biri de Kapalı Çarşıdır.

Located in Beyoğlu Square, the Grand Bazaar has been recorded as one of the oldest and largest bazaars in the world. There are approximately 4.000 shops in the Grand Bazaar. One of the most passionate addresses to experience the hospitable character of İstanbul and to shop is the Grand Bazaar.



TOPKAPI SARAYI
TOPKAPI PALACE
600 yıllık Osmanlı İmparatorluğu'nun yaklaşık 450 yıllık tarihini yansıttığı devlet saraydır. Osmanlı padişahlarının yaşadığı bu saray devletin yönetim merkeziydi. Günümüzde pek çok tarihi esere sahip olan bu saray, müze olarak ziyaretçileri beklemektedir.

It is the state palace where approximately 400 years of the 600-year history of the Ottoman Empire were ruled. This palace, where the Ottoman sultans lived, is the administrative center of the sultanate. Today this palace, which has many historical artifacts, awaits its visitors as a museum.



NOVOTEL İSTANBUL ZEYTİNBURNU

NOVOTEL

İSTANBUL ZEYTİNBURNU

NOVOTEL İSTANBUL ZEYTİNBURNU'NA YAKIN YAŞAM MERKEZLERİ

Fışekhane: Novotel İstanbul Zeytinburnu'ndan sadece 500 metre uzaklıkta yer alan Fışekhane, hem tarihi bir yapı olması hem de alışveriş mağazalarının ve gastronomi dükkanlarının olması ile öne çıkmaktadır.

Located only 500 meters from Novotel İstanbul Zeytinburnu, Fışekhane stands out with its historical structure and shopping and gastronomy shops.

Marmara Forum Alışveriş Merkezi: Novotel İstanbul Zeytinburnu'ndan 4 km uzaklıkta yer almaktadır, içerisinde birçok mağaza bulunduran Alışveriş Merkezi, isteklerinizi karşılamak için doğru adres. Zeytinburnu Metrobüs durağına yakınlığı ile ön plana çıkmaktadır.

Marmara Forum Shopping Center is located 4 km from Novotel İstanbul Zeytinburnu, the Shopping Center with many stores is the right address to meet your wishes. Zeytinburnu stands out with its proximity to the Metrobus station.

Galleria Alışveriş Merkezi, Ataköy'de yer almaktadır. Novotel İstanbul Zeytinburnu'na sadece 4 km uzaklıkta bulunmaktadır. Birçok kafe ve restoran bulunduran Galleria, sizleri ağırlamayı bekliyor.

Galleria Shopping Mall is located in Ataköy. Novotel İstanbul is only 4 km away from Zeytinburnu. Galleria, which has many cafes and restaurants, is waiting to welcome you.

Capacity Alışveriş Merkezi, Bakırköy Merkez de yer almaktadır. Novotel İstanbul Zeytinburnu'na sadece 3.5 km uzaklıkta konumlanan Capacity Alışveriş Merkezi, Bakırköy'ün en önemli noktalarından biridir.

Capacity Shopping Center is located in Bakırköy Center. Capacity Shopping Center, located only 3.5 km from Novotel İstanbul Zeytinburnu, is one of the most important points of Bakırköy.

NOVOTEL


İSTANBUL ZEYTİNBURNU

MUSEUM PASS

Türkiye, kadim tarihi, kültürel kodları, coğrafi araştırmaları ve uzantıları ile tüm dünyaya çok değerli bir ülke olma ayrıcalığına sahiptir.

Türkiye'nin en önemli markası olan kültürel miras, sadece Türk insanının değil, yurt dışından gelen ziyaretçilerin de ilgi odağı oluyor. Bu tarihi ayrıntıları gözlemlemek, teoride etmek için Museum Pass sahibi olmalısınız.

The cultural heritage, which is the most important brand of Türkiye, is an attraction not only for Turkish people but also for visitors from abroad. You must have a Museum Pass to observe and experience these historical details.



İstanbul Müzeleri ile alakalı bilgi için QR kodundan ilgili sayfaya ulaşabilirsiniz.

For information about İstanbul Museums, you can access the relevant page from the QR code.