



PRESSEMAPPE

SOFITEL
MUNICH
BAYERPOST



SOFITEL
HOTELS & RESORTS

MUNICH BAYERPOST

SOFITEL MUNICH BAYERPOST

MIT SEINER LAGE IM HERZEN DER BAYERISCHEN LANDESHAUPTSTADT – DER HAUPTBAHNHOF UND DIE FUßGÄNGERZONE SIND NUR WENIGE MINUTEN ENTFERNT – IST DAS SOFITEL MUNICH BAYERPOST DER PERFEKTE AUSGANGSORT FÜR INTERESSANTE ENTDECKUNGSTOUREN ZU FUß ODER AUSGIEBIGE SHOPPINGTAGE.

„Life is Magnifique“ – der Leitspruch der Luxushotelmarke Sofitel ist hier allgegenwärtig und wird von allen Mitarbeitern gelebt.



FRANZÖSISCHE LEBENSART IM HERZEN VON MÜNCHEN

EINST WAR DIE KÖNIGLICH-BAYERISCHE POST HAUSHERR IN DEM BEEINDRUCKENDEN GRÜNDERZEITLICHEN PRACHTBAU IM HERZEN VON MÜNCHEN. HEUTE BIETET DAS LUXUSHOTEL SOFITEL MUNICH BAYERPOST IN DEN HISTORISCHEN RÄUMEN EINE EINMALIGE KOMBINATION AUS GRÜNDERZEIT UND MODERNE.

Seit August 2004 beeindruckt dieses Flaggschiff der Münchner Luxushotellerie mit avantgardistischer Architektur und einem exklusiven Kunstdesign.

Gäste, die das Fünf-Sterne-Hotel durch die altherwürdige Fassade der ehemals bayerischen Post betreten, finden sich in einem modernen Gebäude mit designorientierter Einrichtung wieder.



FRANZÖSISCHE LEBENSART IM HERZEN VON MÜNCHEN

DIE MÜNCHNER ARCHITEKTEN FRED ANGERER UND GERALD HADLER LIEßEN DAS DENKMALGESCHÜTZTE GEBÄUDE IM STIL DER ITALIENISCHEN HOCH-RENAISSANCE, DAS BIS 1993 ALS DIENSTGEBÄUDE DER POST GENUTZT WURDE, ENTKERNEN UND DAS URSPRÜNGLICHE KONZEPT DER WEITEN FLÄCHEN UND HOHEN GESCHOSSE WIEDER HERSTELLEN.

Anstelle des Nordflügels entstand ein imposanter Neubau, der rund die Hälfte der 339 Zimmer und 57 Suiten beherbergt und dessen obere Etagen den Blick bis zu den Alpen freigeben. Der Designer Harald Klein des Designbüros klein Associates KG übernahm die Innenausstattung der Räume.

2012 und 2013 wurde im Rahmen umfassender Renovierungsarbeiten ein völlig neuer Look für die 47 Junior- und Maisonette-Suiten des Sofitel Munich Bayerpost kreiert.

In den Jahren 2015 bis 2017 wurden ebenfalls alle Standardzimmer umfangreich renoviert und mit zwei neuen Zimmerkonzepten designt. Den „Salon Bohème“ charakterisiert eine Symbiose aus Retrospektive und Modernität; der „Salon Littérature“ ist eine Inspiration von Poesie und Prosa.

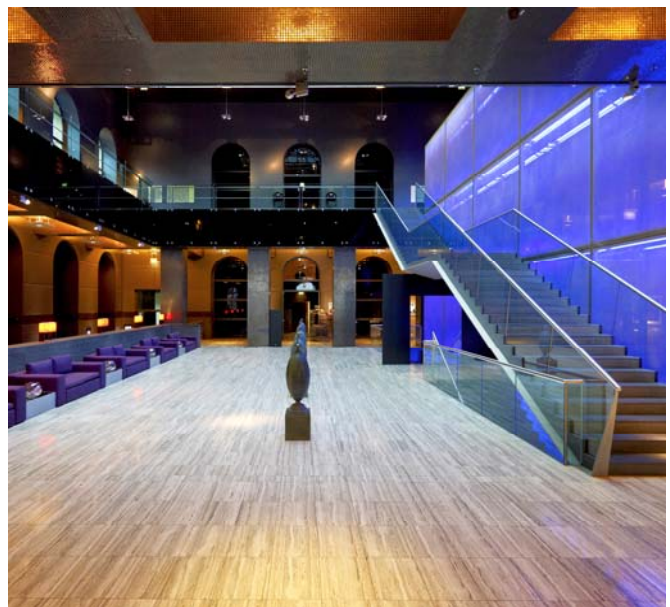


LOBBY

DIE LOBBY HOLT MIT EINER ORANGEFARBEN ILLUMINIERTEN GLASKONSTRUKTION AM DACHHIMMEL DAS ALPENGLÜHEN IN DAS SOFITEL MUNICH BAYERPOST.

Naturmaterialien wie Stein, edle Hölzer und Leder werden zusammen mit Lack-, Chrom- und Glasflächen kunstvoll in Szene gesetzt. Herz des Gebäudes ist das 27 Meter hohe Foyer, das die Lobby mit dem hinteren Gebäudeteil verbindet. Ein einzigartiges Lichtkonzept taucht es in verschiedene Farben und erzeugt so unterschiedliche Stimmungen und Atmosphären.

Die Lobby beherbergt regelmäßig Ausstellungen sowohl von namenhaften Künstlern aus aller Welt, als auch von lokalen Malern und Fotografen. Die Gäste bestaunen Wechselausstellungen international renommierter Galerien, wie beispielsweise POLKA aus Paris oder der Galerie Andreas Binder aus München.



ZIMMER UND SUITEN

ALLE 339 ZIMMER UND 57 SUITEN BIETEN GRÖßTMÖGLICHEN KOMFORT, MODERNES DESIGN, UND SIND MIT GRATIS WLAN, FLATSCREEN TV NEUESTER GENERATION UND BOSE WAVE SOUNDSYSTEM SOWIE EINER NESPRESSO™-KAFFEEMASCHINE UND PRO TAG EINER KOSTENFREIEN FLASCHE EVIAN (0,5L) AUSGESTATTET.

Sämtliche Zimmer verfügen über Naturstein-Badezimmer, elegant in die Wohnlandschaft integriert, mit Hermès Pflegeprodukten.

Die Maisonette-Suiten der höchsten Ebene geben den Blick auf die bayerischen Alpen oder über die Dächer Münchens hinweg frei.

Von 2015 bis 2017 wurden alle 339 Zimmer in enger Zusammenarbeit mit dem Interieur Design Büro klein Associates KG in zwei verschiedenen Designkonzepten renoviert.

Die Classic und Luxury Zimmer sind eine moderne Interpretation der Münchner Bohème der 20er Jahre. Das lässig opulente Design des „Salon Bohème“ mit dem großem Ledersessel, Messing und buntem Glas versprüht pure Lebensfreude.

Zeit zum Entspannen findet sich in den Superior Zimmern, im „Salon de Littérature“. Inspiriert von Poesie und Prosa kann man den ereignisreichen Tag im gemütlichen Schaukelstuhl ausklingen lassen, umgeben von intellektuell harmonischem Design.



DIE SUITEN

2009 SCHLUG DAS SOFITEL EIN WEITERES KAPITEL SEINER ERFOLGSGESCHICHTE AUF: DIE ZEHN GRÖßTEN SUITEN WURDEN UMFASSEND RENOVIERT UND SETZTEN NEUE MAßSTÄBE IM HOTELDESIGN.

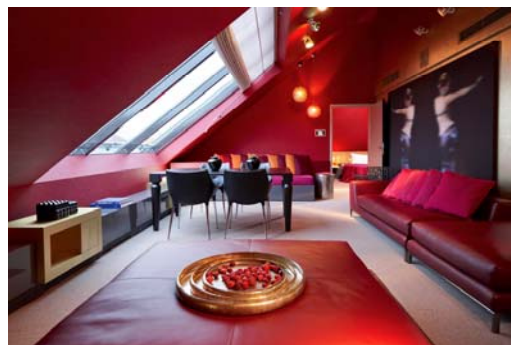
Die Operasuiten sind ein außergewöhnliches Erlebnis auf 90 Quadratmetern: Individuell gestaltete Themensuiten im originellen Design mit großzügigen Wohnbereich.

Die Opera Suite „Naturelle“ spielt thematisch auf eine süddeutsche Almhütte an, die zeitgemäß interpretiert wird.

Die Suite „Sheherazade“ entführt den Gast in die Geschichten von 1001 Nacht. Materialien und Farben sind von der Üppigkeit des Orients inspiriert.

Wie ein Künstler fühlt man sich im „Atelier“, welches einem licht-durchfluteten Künstleratelier nachempfunden ist. Der offene, helle Raum soll Platz für Ideen und Inspiration geben.

In der Opera Suite „Les Fleurs du Mal“ tritt der Gast in eine skurrile Phantasiewelt ein. Als Inspiration diente das gleichnamige Buch des bekannten französischen Philosophen und Schriftstellers Charles Baudelaire.



DIE SUITEN

HARALD KLEIN KONZIPIERTE JEDE SUITE NACH EINEM BESTIMMTEN THEMA, DAS SICH IN DER WAHL DER FARBEN, MATERIALIEN, MÖBEL, KUNST UND DEKORATIONSgegenstände WIDERSPIEGELT. SO SCHUF ER IN JEDEM RAUM EINE EINZIGARTIGE, UNVERWECHSELBARE ATMOSPHÄRE. JEDE SUITE ERZÄHLT DEN GÄSTEN EINE ANDERE GESCHICHTE UND INSPIRIERT IHRE PHANTASIE.

Die vier Prestige Suiten erstrecken sich auf je 56 Quadratmeter über zwei Stockwerke und können jeweils mit zwei Superior-Zimmern als Family-Suiten verbunden werden. Diese Loftsuiten sind in jungem, frischem Design gestaltet und verbreiten trendiges Retro-Feeling.

DIE IMPERIAL SUITE „PEARL“ ERSTRECKT SICH ÜBER 90 QUADRATMETER UND IST GANZ DEM THEMA DER PERLE – LUXUS UND GLANZ – GEWIDMET.

Gold, Weiß und Grau sind die vorherrschenden Farben, die sich in der gesamten Einrichtung wie dem goldfarbenen Teppich, der wellenförmig angeordneten Wandbeleuchtung oder zwei Pendelleuchten in Form von goldenen Kugeln, geformt wie Hortensienblätter, wiederfinden.



DIE SUITEN MAGNIFICENT APARTMENT

DAS MEISTERSTÜCK DES SOFITEL MUNICH BAYERPOST IST DAS MAGNIFICENT APARTMENT „OYSTER“.

Die Suite erwartet die Gäste mit purem Luxus auf insgesamt 175 Quadratmetern: Wie bei einer Auster verbirgt sich innerhalb der schützenden Schale ihr kostbares Inneres. Wertvolle Materialien, exklusive Möbel bekannter Designer sowie modernste technische Geräte von Bang & Olufsson heißen den Gast in dieser größten Suite des Sofitel Munich Bayerpost willkommen.

Das Highlight der Einrichtung sind die zwei 85" großen Fernseher, auf denen Gäste als Mediawand das Fernsehprogramm oder eigene Bilder ansehen können. Die Farben Violett, Weiß, Grau und Weinrot bestimmen das Design der Suite. Naturstein, weißes Leder, farbiges Glas und das weiße Corian des Esstischs sind die vorherrschenden Materialien. Der Boden, die Kopfseite des Raumes und die sechs Meter hohe Zimmerdecke sind in Violett gehalten und erinnern an das Innere einer Auster. Dekorationsgegenstände, wie echte Austernschalen auf dem Esstisch, greifen das Meer-Thema auf.

Die Gäste der Suite kommen in den Genuss einer eigenen Kitchenette und eines privaten Ankleidezimmers. Der Esstisch bietet Platz für bis zu zwölf Personen und ist somit ideal für private Dinner in kleiner Runde. Die Suite kann über eine Verbindungstür durch ein Standardzimmer weiter vergrößert werden und bietet Platz für Familien.

Ein weiteres Highlight nach einem anstrengenden Tag ist es, sich im eigenen Whirlpool und Dampfbad zu entspannen.



KULINARISCHES ANGEBOT

DER GEBORENE MÜNCHNER ANDREAS DONNERBAUER IST KÜCHENDIREKTOR DES SOFITEL MUNICH BAYERPOST UND VERANTWORTET UNTER ANDEREM DIE „DÉLICE LA BRASSERIE“, DAS FRÜHSTÜCKSRESTAURANT „SCHWARZ & WEIZ“, SOWIE DIE „ISARBAR“.

Mit seinen mehr als 20 Jahren Küchenerfahrung auf drei Kontinenten hat er es sich zur Aufgabe gemacht, die Gäste des Sofitels auf eine kulinarische Reise durch die feinsten Küchen der Welt mitzunehmen. Je nach Saison verfeinert er internationale Gerichte mit regionalen Spezialitäten.

Gäste genießen das reichhaltige Frühstücksbuffet des „Schwarz & Weiz“, lassen sich mit modern französischer Brasserie Cuisine in der „DÉLICE La Brasserie“ verwöhnen, um den Abend bei hauseigenen Cocktail-Kreationen in der „ISARBAR“ ausklingen zu lassen.

Das „Schwarz & Weiz“ bietet den Gästen mit seiner gemütlichen und offenen Atmosphäre den perfekten Rahmen für ein ausgiebiges Frühstück. Auf drei Ebenen können sie sich am reichhaltigen Frühstücksbuffet bedienen. Auf Anfrage ist das „Schwarz & Weiz“ als private, exklusive Veranstaltungslocation buchbar.



DÉLICE LA BRASSERIE

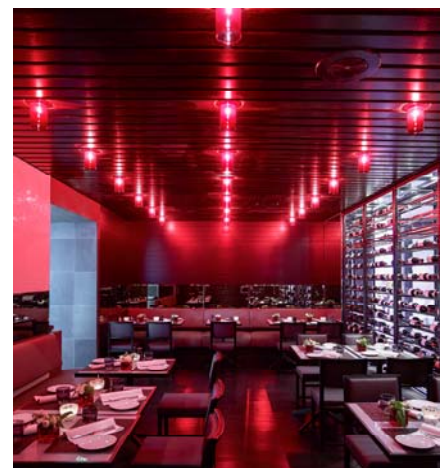
GENIEßEN SIE MODERN FRANZÖSISCHE KÜCHE IN LOCKERER UND UNGEZWUNGENER ATMOSPHÄRE. KULINARISCHE EINFACHHEIT TRIFFT AUF FRANZÖSISCHE ELEGANZ UND DIE LEICHTIGKEIT EINER BRASSERIE.

Urbaner Chic in hohen Räumen, die Vinothek oder die einladende Terrasse bieten das perfekte Ambiente für die kreative Brasserie Cuisine.

Executive Chef Andreas Donnerbauer und Junior Sous Chef Tom Tschierschke begeistern mit der klassisch französischen Küche, charmant kombiniert mit kulinarischer Kreativität: Aromen, die Pariser Einflüsse erschmecken lassen, sowie regionale und saisonale Spitzenprodukte auf den Tellern vereint.

Klassische Brasserie Gerichte zeitgemäß verfeinert laden dazu ein, kulinarische Highlights zu genießen. Der Fokus der modern französischen Speisen liegt dabei auf den wesentlichen Aromen; raffinierte Gewürzen und typische Zubereitungsarten untermalen die ausgesuchten Produkte. Komplettiert werden diese durch eine exquisite Auswahl von erlesenen, internationalen Weinen. Ergänzt durch die Gerichte der „DÉLICE rôtisserie“ runden Boeuf Bourguignon oder Charolais Rinderfilet die kulinarische Vielfalt ab. In unserem hauseigenen Fleischreifeschrank entwickelt das Dry Aged Beef seinen intensiven Geschmack. „A point“ und mit erlesenen Gewürzen abgeschmeckt, begeistern die „Klassiker“ Fleischliebhaber restlos.

Modern und bis ins Detail stimmig zeigt sich das Interieur. Die hochwertige Architektur ist mit Ihren traditionellen Elementen wie Motivtapeten, Wand- und Hängelampen sowie den schwarzen, floralen Jugendstil-Fliesen eine Hommage an die „typische“ Paris-Brasserie.



ISARBAR

FÜR EINEN GELUNGENEN TAGESAUSKLANG BIETET SICH EIN BESUCH DER „ISARBAR“ AN.

Die elegante Bar mit Terrassen-Lounge und Bibliothek bietet zu jeder Tageszeit eine stilvolle Kulisse für ausgelassene Gespräche und Treffen mit Freunden oder Geschäftspartnern.

Die Hotelbar, benannt nach der Isar, die aus den Alpen durch München fließt, hüllt Gäste in ein raffiniertes Ambiente aus grüner Seide, Mosaik, dunklem Holz und echtem Leder.

Goldene Fliesen, köstliche Cocktails und eine ungezwungene Atmosphäre sind die Zutaten, die die ISARBAR ausmachen. Gäste haben die Wahl, internationale Cocktail-Klassiker neu interpretiert, edle Champagner, Weine und Spirituosen entweder direkt an der Bar, in der Bibliothek sowie auf der Terrassen-Lounge zu genießen.



WELLNESS

IM SO SPA DES SOFITEL MUNICH BAYERPOST VERBINDEN SICH TRADITIONEN AUS ALLEN REGIONEN DER WELT MIT DEN TECHNIKEN UND FEINHEITEN DER MODERNEN FRANZÖSISCHEN KOSMETIK ZU EINER DURCH UND DURCH ANREGENDEN UND VERJÜNGENDEN ERFAHRUNG.

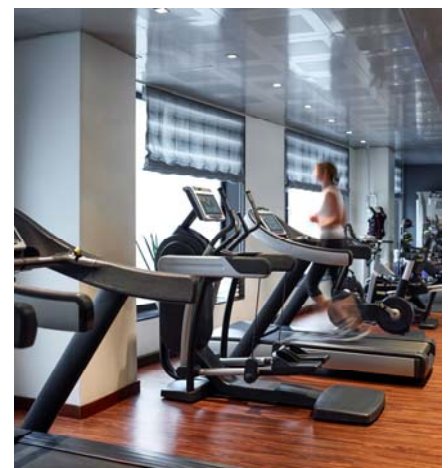
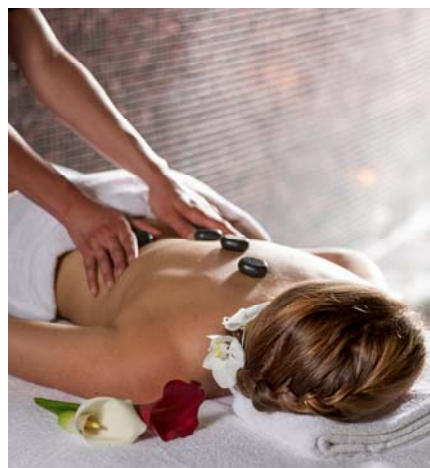
Im 570 Quadratmeter großen Wellnessbereich „So SPA“ befinden sich ein schneckenförmiger Pool mit Gegenstromanlage, eine Sauna, ein Dampfbad und ein Deep-Relaxation-Room.

Die Spa-Philosophie der fünf Welten, Cinq Mondes, verbindet französische Raffinesse und Inspiration mit den besten Gesundheits- und Schönheitsbehandlungen der Welt. Zusätzlich bietet das Spa die Hautpflegeserie Carita aus Paris.

Da Wellness Genuss bedeutet, sind die Behandlungen, ähnlich einem Menü in kurze, erquickende Vorspeisen (30 Minuten) , verwöhnende Hauptgänge (60 oder 90 Minuten) und belebende Desserts (30 oder 60 Minuten) untergliedert.

TRAINIEREN IN EINEM HOCHMODERNEN HOTEL-FITNESSRAUM „SO FIT“, IN DEM FITNESS PRIORITÄT HAT.

Lernen Sie bei der Spiroergometrie (CPET) Ihre Grenzen kennen und fordern Sie sie mit einem personalisierten Trainingsprogramm, entwickelt von erfahrenen Fitness-Coaches, heraus. Das So FIT ist 24 Stunden täglich geöffnet.



MEETINGS & VERANSTALTUNGEN

MIT 20 TAGUNGSRÄUMEN AUF ZIRKA 1.800 QUADRATMETERN, AUSGESTATTET MIT MODERNSTER TAGUNGSTECHNIK, BIETET DAS SOFITEL MUNICH BAYERPOST TAGUNGSGÄSTEN DIE RÄUMLICHKEITEN FÜR JEDEN ANLASS.

Bis zu 800 Personen finden im Saal „Nymphenburg“ Platz. Mit seinen 923 Quadratmetern ist er der größte säulenfreie Veranstaltungsraum in der Münchner Innenstadt. Eine Hebebühne und die ausgefeilte Licht- und Tontechnik garantieren beste Voraussetzungen für entsprechende Veranstaltungen.

Empfänge und Ausstellungen finden im großen Foyer statt, über das sich in 27 Metern Höhe ein Glasdach spannt. Eine Lichtinstallation entlang der Freitreppe zur Galerie, in die man 44 verschiedene Farbsequenzen einspielen kann, setzt visuelle Akzente.

Diskrete Sitzungen im kleineren Rahmen sind auf der 5. Etage in den Board Meeting Räumen möglich. Zwei schalldichte, jeweils zirka 80 Quadratmeter große Tagungsräume mit Tageslicht bieten jeweils bis zu 20 Personen Platz. Boardroom A ist mit einem fest installierten Konferenztisch mit bequemen Chefsesseln ausgestattet; Boardroom B ist individuell bestuhlbar. In der angrenzenden, 150 Quadratmeter großen Business Lounge können die Teilnehmer individuell bewirtet werden.

Tagungsexperten, die Magnifique Meetings Concierges, unterstützen die Veranstaltungen vor Ort: Ob internationale Videokonferenzen, ausgefallene Produktpräsentationen mit entsprechender Dekoration, Ausstellungen, oder private Feste.



MÜNCHEN & UMGEBUNG

ZENTRAL AM MÜNCHNER HAUPTBAHNHOF GELEGEN, IST DAS SOFITEL MUNICH BAYERPOST DER IDEALE AUSGANGSPUNKT DIE „NÖRDLICHSTE STADT ITALIENS“, WIE DIE BAYERISCHE LANDESHAUPTSTADT LIEBEVOLL GENANNT WIRD, ZU ERKUNDEN.

Parks, florentinische Villen, römische Kirchen und Gründerzeitbauten prägen das Stadtbild Münchens. Viktualienmarkt, Rathaus, Frauen-, Theatiner und Peterskirche sind nur einige weitere beeindruckende Sehenswürdigkeiten, für die sich ein Besuch in München lohnt.

„Deutsche Kulturhauptstadt“ ist ein anderer Name für München. Unweit des Sofitel Munich Bayerpost befindet sich zwischen Königsplatz und Kunstakademie die Alte sowie Neue Pinakothek, die Pinakothek der Moderne, das Lenbachhaus und die Glyptothek. Ergänzt wird das Angebot beispielsweise durch die hauptsächlich regionalen Werke im Bayerischen Nationalmuseum oder temporären Ausstellungen im Haus der Kunst. Bayerische Staatsoper oder Münchener Kammerspiele locken Fans klassischer Musik mit neuen Inszenierungen.

Wem der Trubel der Stadt zu viel wird, der findet nur wenigen Gehminuten vom Sofitel Munich Bayerpost eine Oase der Ruhe – den Englischen Garten. Besonders bei schönem Wetter genießen hier die Einwohner Münchens die warmen Sonnenstrahlen auf den Grünflächen eines der weltweit größten innerstädtischen Parks. Alternativ sind die romantischen Seen, wie beispielsweise der Tegern- oder der Starnberger See mit dem Auto in weniger als einer Stunde erreichbar.



CONTACTS

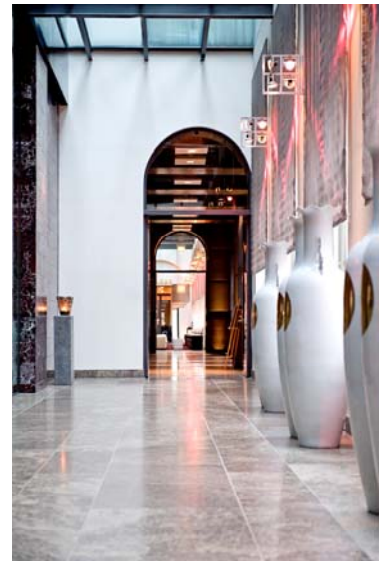
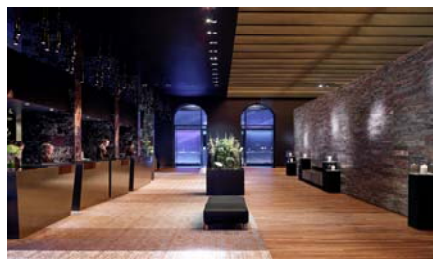
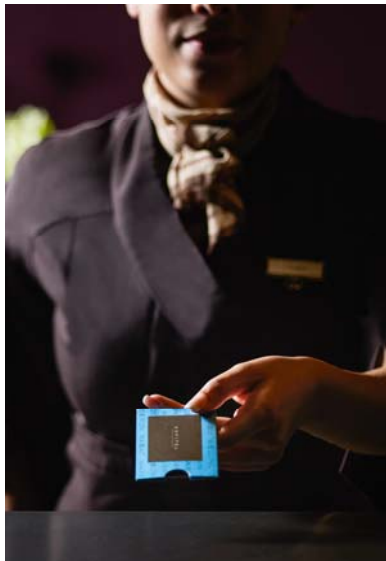
SOFITEL MUNICH BAYERPOST

Sofitel Munich Bayerpost
Bayerstrasse 12
80335 Munich, Germany

Jeannine Kalthoff
T +49 89 59948 2907
jeannine.kalthoff@sofitel.com

ACCORHOTELS CENTRAL EUROPE CORPORATE COMMUNICATIONS & SOCIAL RESPONSIBILITY

Eike Alexander Kraft
T +49 89 63002 111
presse.deutschland@accor.com



SOFITEL
HOTELS & RESORTS