



أناقة فرنسية في قلب مدينة دبي

يجمع فندق سوفيتل جميرا بيتش دبي الرائع والمشيّد قرب جزيرة النخلة - جميرا وأكبر مرسى من صنع الإنسان في العالم، بين الفخامة المعاصرة وفن الحياة الفرنسية. وتشهد أدق التفاصيل بالتوق إلى الكمال الذي يجعل من كل يوم إقامة، سواء أكانت للعمل أو للراحة تجربة لا تنسى.

اختر سوفيتل جميرا بيتش دبي

توفر دبي جواً مشمساً على مدار العام في بيئة تنبض بالفخامة العربية، بموقعها المتميز بين الصحراء والمياه الدافئة الزرقاء لجنوب الخليج. كما توفر دبي، المدينة التي كثيراً ما توصف بمدينة التناقضات، نمط حياة عالمي رائع ممزوج بالأناقة المشهودة. يجمع فندق سوفيتل جميرا بيتش دبي بين موقع ممتاز وخدمات استثنائية، ليحتل بذلك مركزه كفندق نادر المثال في إحدى أكثر وجهات العالم من حيث الجاذبية السياحية.

المطاعم البارات

يقدم الفندق لضيوفه عدداً من التجارب التي توقظ أحاسيسهم عبر طقوس المأكولات المتنوعة.

مطعم إيه. أو. سي الفرنسي

يقدم المطعم لائحة طعام حسب الطلب تشمل المأكولات الفرنسية الكلاسيكية، إضافة إلى بوفيهات المشاوي والمخبز.

بلانتايشن لاونج

أقيمت هذه الصالة في إطار من الديكورات الكولونيالية لتوفر فرصة لتناول أطعمة خفيفة مع شاي بعد الظهر على الطريقة الفرنسية.

روكوكو

مطعم إيطالي يحمل بصمة الفندق ويتميز بأناقة عصرية فاخرة. كما أن الروح الايطالية المغامرة تتجسد في مطبخه المبتكر.

ذا هب

بار مستوحى من الثقافة الإيرلندية، ويتميز بجوه الحي مع مأكولات تختص بها إيرلندا.

إنفيني بول لاونج

صالة بركة السباحة المقامة في الهواء الطلق والمستوحاة من مذهب زن البوذي. وهي تجسد مكاناً مغالياً لمشاهدة غروب الشمس فوق البحر، مع الاستمتاع بالمازوات العربية والشيشة والشاي المغربي، وتشكيلة منتقاة من التمور.

العنوان

يحتل فندق سوفيتل جميرا بيتش دبي موقعاً مميزاً على شاطئ البحر في دبي مارينا، الوجهة الأكثر شعبية التي يقصدها محبو التسوق والاستجمام في دبي، ألا وهي شارع المشي، الذي يحاكي الريفييرا الفرنسية، وحيث تتلاقى مختلف عوامل الجذب في المدينة.

وتجاورها عن كنف مراكز الأعمال النابضة بالحياة في دبي: مدينة الانترنت، ومدينة الإعلام، والمنطقة الحرة في جبل علي.

التصنيف ٥ نجوم

تتميز غرف الفندق وأجنحته البالغ عددها ٤٣٨ غرفة وجناح بشرفات مستقلة وإطلالة تطلب الأبواب على مياه الخليج الصافية.

وفندق سوفيتل بصمته المميزة التي تظهر في كافة تفاصيله الداخلية لتصنع تناغماً مميزاً بين الحضارتين الفرنسية والشرق أوسطية.

وتتضمن العلامة التجارية لسوفيتل مفهوم النوم المريح «ماي بيد» (علامة مسجلة)، والمصمم لجعل إقامتك ممتعة ومريحة إلى أقصى حد.

يحرص مفهوم «ماي بيد» (علامة مسجلة) على توفير الراحة المثلى لك، عبر أسرة واسعة مجهّزة بفرش استثنائية الاتساع، وأغطية خفيفة للغاية محشوة بالزغب، ووسائد. ويدعوك سوفيتل لتعديل «ماي بيد» (علامة مسجلة) بما يناسبك، عبر انتقائك لخيارك المفضل من قائمة مرفقة بالوسادة.

يحتوي الفندق على ٦٦ غرفة للنادي بما في ذلك ٤٠ جناحاً توفر جميعها مزايا حصرية ودخولاً إلى صالة نادي ميليسيم الذي يمثل ذروة الراحة للمسافرين.

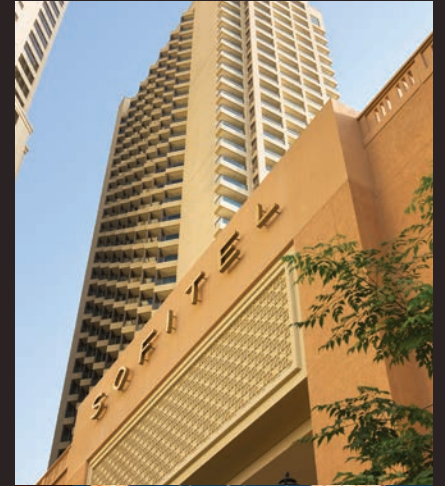
ومع وجود الخدمة الشخصية، يشعر الضيف بالراحة بدءاً من لحظة وصوله؛ لتغدو إقامته بأكملها تجربة فريدة.

٧٥٠٠
باريس - دبي

٤٣٨ غرفة وجناح

٥ قاعات اجتماع

من ١٢ إلى ٤٠٠ شخص
ساعة قاعات الاجتماع



سوفيتل جميرا بيتش دبي

جميرا بيتش ريزيدنس

بيتشسايد - دبي مارينا

ص.ب ٤٧٣٨٢٨ - دبي - الإمارات العربية المتحدة

البريد الإلكتروني: H6146@SOFITEL.COM

هاتف: +٩٧١ (٠٤) ٤٤٨ ٤٨٤٨

فاكس: +٩٧١ (٠٤) ٤٣٢ ٨٤٥٦

www.sofitel.com

الاسترخاء والراحة

يتمثل شعار نادي سوفيت الصحي الواقع في طابق الفندق الثالث بالتقنية الرفيعة وتوفير الراحة التامة. ويوفر النادي جواً نابضاً بالحياة لممارسة التمارين الرياضية في جيمنازيوم مجهز بالكامل، مع غرفة للساونا والبحار، بما يجعل منه المكان المثالي لتبدأ يومك فيه. كما أن صالون كاريتا المشهور للتجميل والشعر يوفر أفضل المنتجات من أجل تجربة رائعة. وهو كل ما يلزمك لتدلل جسمك وذهنك واستعادة حيويتك.

أما عشاق الشاطئ فيمكنهم استغلال الموقع المثالي للفندق من أجل الاستمتاع بحمام شمس، مع إمكانية للدخول السهل إلى الشاطئ الرملي لحي جيميرا بيتش ريزيدانس للتمتع بأشعة الشمس على مدار العام.

اللقاءات والمناسبات

يتوفر في الفندق مركز للأعمال، وخمس صالات للمناسبات تتراوح بين غرف اجتماعات تتسع لـ ١٢ شخصاً وقاعة حفلات تتسع لـ ٤٠٠ شخص.

كما أن فريق تنظيم المناسبات سيكون سعيداً بمساعدتكم على إقامة مناسباتكم، سواء أكانت لقاءات أو مآدب أو حفلات ساهرة لا تنسى.

الخدمات

وتشمل على مدار الساعة خدمة الوصيف للأجنحة وضيوف نادي ميليسيم، خدمة الليموزين، الانتقال إلى المطار، الخدمات الخاصة، إيقاف السيارات، مركز الأعمال، صالون كاريتا لتزيين الشعر، جليسة أطفال، خدمة غرف على مدار الساعة، البار المصغر، المغسلة والتنظيف على الناشف ومحل الهدايا.

العملة

درهم الإمارات العربية المتحدة

الرسميات

يجب أن يكون جواز سفرك صالحاً لستة أشهر على الأقل بعد تاريخ العودة.

المنطقة الزمنية

شتاء: جرينتش + ٤، صيفاً: جرينتش + ٣

الطقس

تتمتع دبي بطقس مشمس طيلة العام معدل درجات الحرارة:

من مايو إلى سبتمبر: ٣٠ - ٤٢ درجة مئوية
من أكتوبر إلى أبريل: ٢٠ - ٣٠ درجة مئوية

الوصول الي

مطار دبي الدولي (DXB) ٣٥ دقيقة

مطار أبو ظبي الدولي (AUH) ساعة واحدة
المواقع الجذابة القريبة

أكبر مراكز دبي للتسوق:

مول الإمارات - ١٠ دقائق

مول دبي - ٢٠ دقيقة

مارينا مول - ٥ دقائق

مول إبن بطوطة - ٥ دقائق

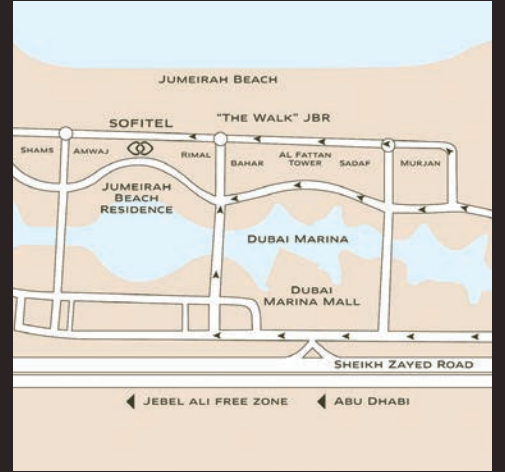
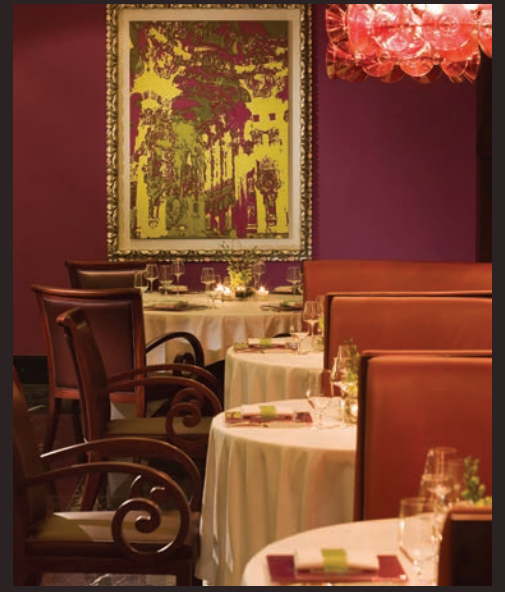
٣ أندية جولف فاخرة:

نادي الإمارات للجولف

مونتجومري، دبي

منتجع جبل علي للجولف

مدينتان للألعاب المائية - ١٠ دقائق



فندق في قلب المدينة الجديدة

ميكسبل	العشاء	غرفة اجتماعات مجلس الإدارة	غرفة شكال U	المسرح	غرفة الصنف	الارتفاع (م) أحد الأتري/الفضي	العرض (م)	الطول (م)	المساحة (م ²)	غرف الاجتماعات
٨٠	٧٠	٢٤	٣٦	١٠٠	٦٠	٣,٩	٩	١٤	١٢٦	سان تروبيز
-	-	٢٤	-	-	-	٣,٩	٨	١٣	١٠٤	غرفة كان للاجتماعات
-	٢٠	١٢	١٥	٣٠	١٨	٣,٩	٦	٧	٤٢	أنتيب
-	٢٠	١٢	١٥	٣٠	١٨	٣,٩	٦	٧	٤٢	مينتون
١٤٠	١٢٠	٢٢	٤٥	١٢٠	٩٠	٦,٢	١٧	١٢	٢٠٤	مونت كارلو ١
١٨٠	١٦٠	٣٠	٦٠	٢٠٠	١٦٠	٦,٢	١٧	١٧	٢٨٩	مونت كارلو ٢
٣٨٠	٣٥٠	٦٠	١٢٠	٤٠٠	٣١٠	٦,٢	١٧	٢٩	٤٩٣	قاعة مونت كارلو للحفلات
-	-	-	-	-	-	٤,٣	١٢	٢٩	٣٤٨	ردهة ما قبل المناسبات

